



Darauf können Sie bauen!

- ◆ Innovativ
- ◆ Energetisch
- ◆ Wertbeständig
- ◆ Individuell



. . . über Generationen!

Inhalt/Übersicht

Typ 100

Seite 6-7



Brisek 1

Seite 18-19



Walm 5

Seite 30-31



DH 1

Seite 40-41



Typ 200

Seite 8-9



Brisek 3

Seite 20-21



Stadtvilla 1

Seite 32-33



DH 2

Seite 42-43



Typ 600

Seite 10-11



Brisek 4

Seite 22-23



Stadtvilla 2

Seite 34-35



DH 3

Seite 44-45



Typ 800 A

Seite 12-13



Walm 2

Seite 24-25



Stadtvilla 3

Seite 36-37



DH 4

Seite 46-47



Typ 800

Seite 14-15



Walm 3

Seite 26-27



Stadtvilla 4

Seite 38-39



DH 5

Seite 48-49



Typ 1000

Seite 16-17



Walm 4

Seite 28-29



Wir beraten Sie gut und zuverlässig



Inhaber Holger Voß und Frau Wiebke, Dipl.-Ing. Adreas Nolte, Dipl.-Ing. Arne Bremer und Bauzeichnerin Silja Rust (v.l.)

Seit 1972 bauen wir Häuser, sanieren Objekte, verblenden Fassaden und reparieren baufällig gewordene Altbauten. Unsere Spezialität sind schlüsselfertige Ein- und

Mehrfamilienhäuser, Doppelhäuser, sowie Wohn- und Gewerbeobjekte aller Art. Unseren guten Ruf verdanken wir nicht zuletzt dem Engagement und fachlichen Können unserer Mitarbeiter, die durch ständige Weiterbildung und mit Fleiß und Geschick dafür sorgen, dass Sie sich in Ihrem neuen Haus dauerhaft wohlfühlen. Unser hoher Qualitätsanspruch bei der Bauausführung schafft Vertrauen und sichert den Werterhalt Ihres Gebäudes.

Auch bei der Auswahl der Fenster, Türen, Heizungsanlage oder Dachkonstruktion legen wir größten Wert auf Qualität.

Sämtliche Zulieferbetriebe sind bewährte Partner, die in jahrelanger, vertrauensvoller Zusammenarbeit ihre Leistungsfähigkeit unter Beweis gestellt haben.

So wird alles aus einer Hand geliefert, von der Planung bis zur Ausführung.



Hier präsentiert sich das laufend geschulte Team von Voß+Sohn mit ihrem modernen Maschinen- und Anlagenpark.



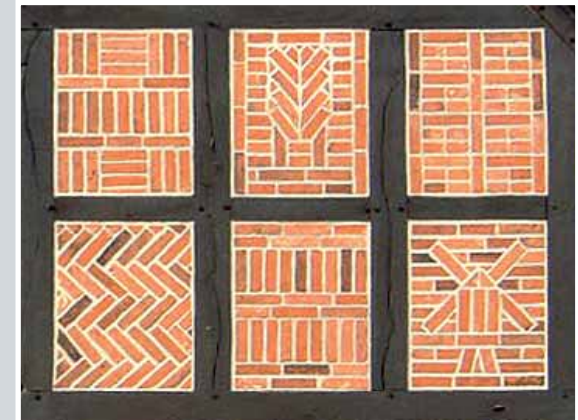
Unsere Kunden empfehlen uns gerne weiter und so entstand im Laufe der Jahre eine große Referenzliste, die wir gerne mit Stolz zeigen.

Wenn Sie sich mit Neubau- oder Um- und Ausbauplänen tragen, versäumen Sie nicht unsere Fachkompetenz einzuholen.

Mit uns bauen Sie:
entspannt
termingerecht
energiebewusst
kostengünstig

Beratung
Planung
Reparaturen
Energieberatung
Altbausanierung
Energetische Sanierung
Schlüsselfertige
Wohn- und
Gewerbebauten

Wir beherrschen noch die traditionellen Mauertechniken. Sie sind täglicher Bestandteil unserer Arbeit.



Wir sanieren, reparieren, ergänzen. Alles in bewährter, traditioneller Maurerqualität!



vorher



nachher



Badsanierung



Eingangstreppen-Sanierung



Einfriedigungen



Begrenzungsmauern



Natursteinarbeiten



Typ 100

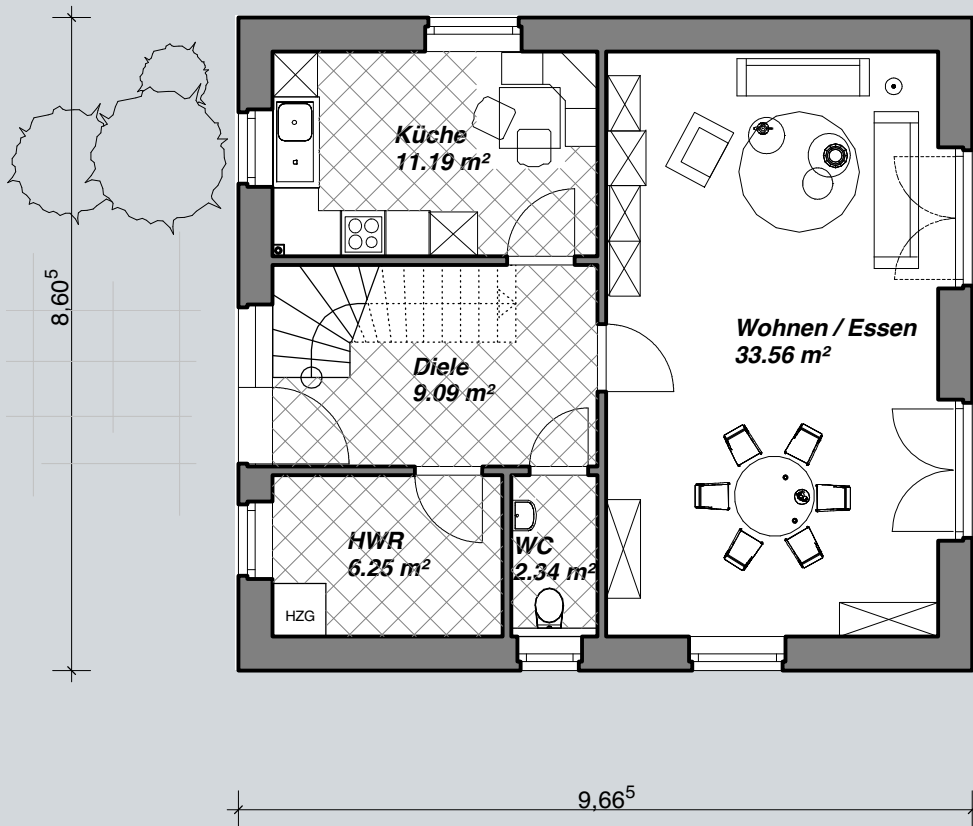
- Kompaktes Haus für die junge Familie mit ausreichend Zimmern
- Günstiges Starterhaus
- Auch auf kleinen Grundstücken realisierbar

Dachneigung 45°, Drempel 50 cm
Wohnfläche n. WoFIV ca. 109 qm
Bruttowohnfläche ca. 125 qm

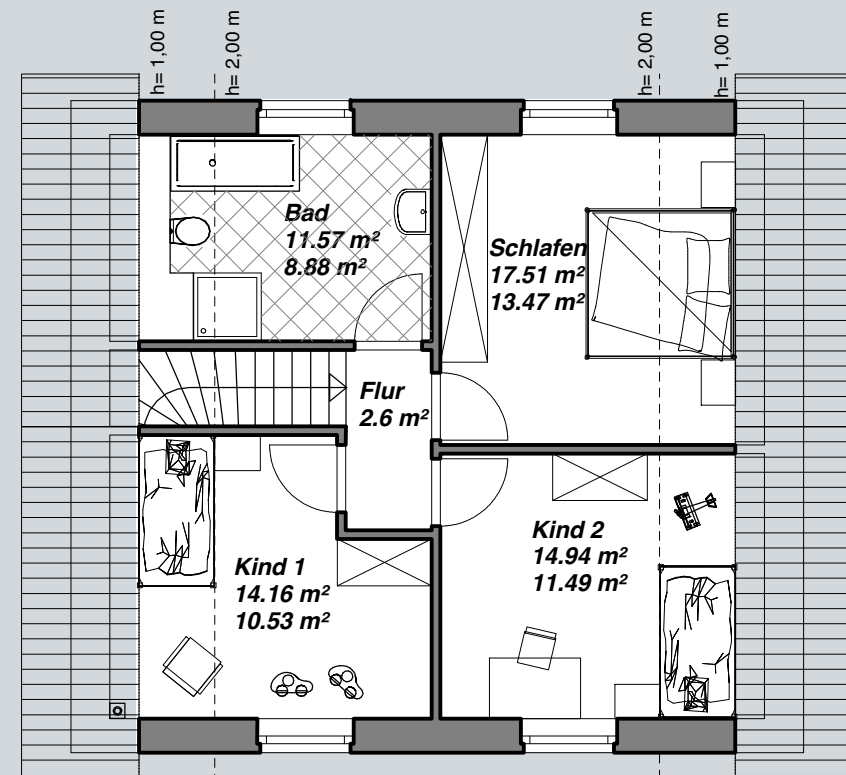


Typ 100

ERDGESCHOSS



DACHGESCHOSS



Typ 200

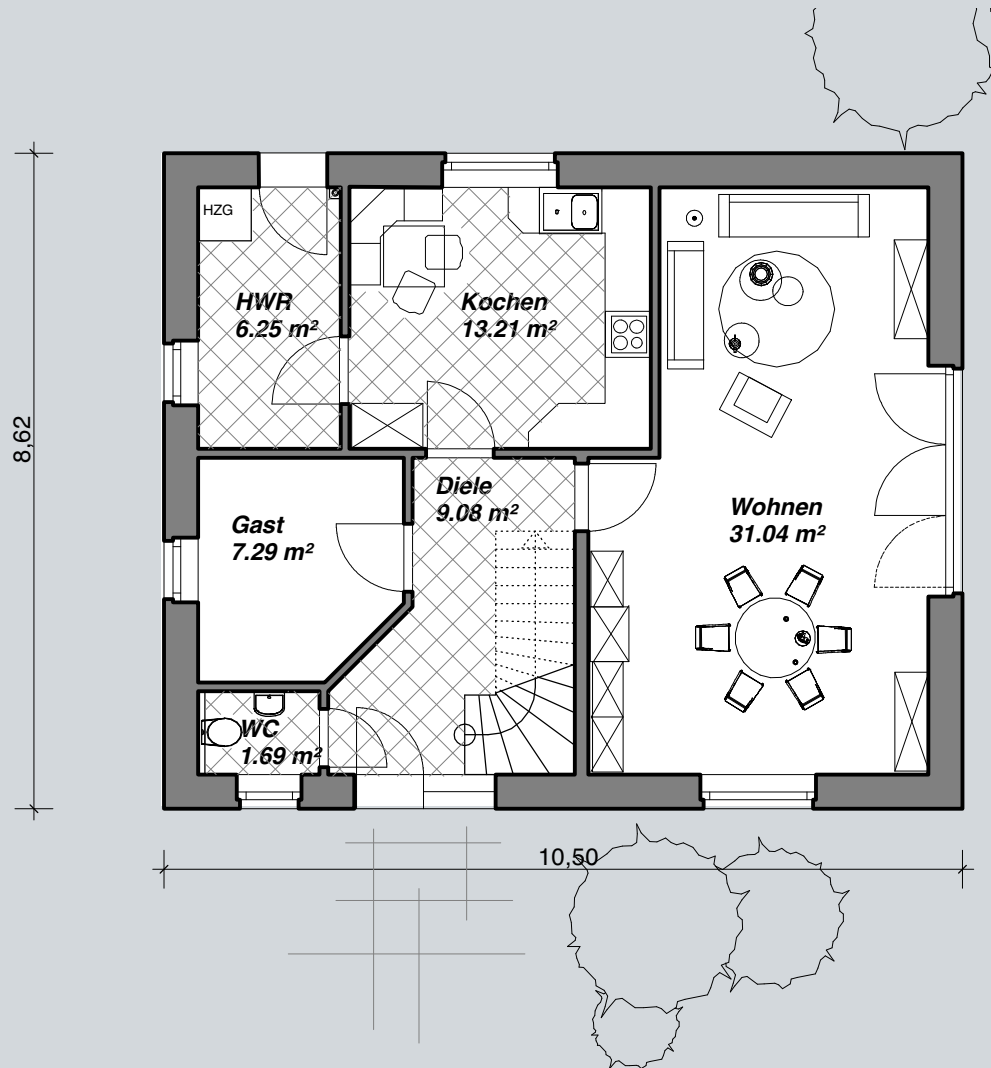
- Eingangsüberdachung
- Großzügige Raumaufteilung
- 6-Zimmer-Haus mit kleinem Büro- und Gästezimmer

Dachneigung 45°, Drenpel 75 cm
 Wohnfläche n. WoFIV ca. 125 qm
 Bruttowohnfläche ca. 136 qm

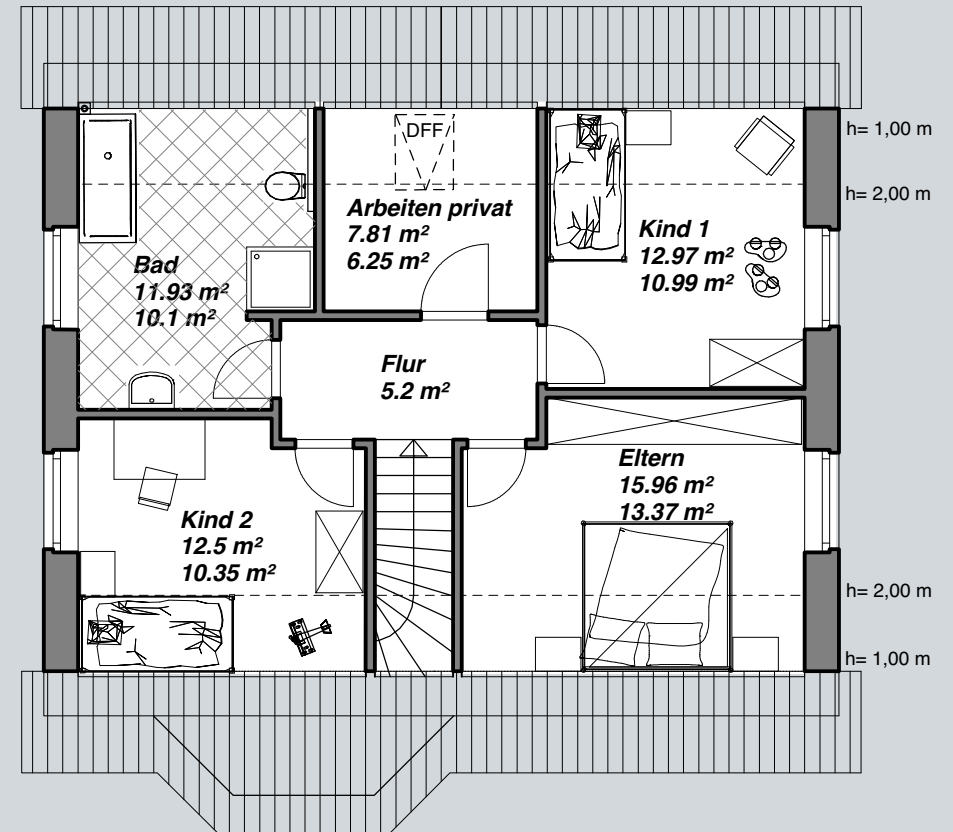


Typ 200

ERDGESCHOSS



DACHGESCHOSS



Typ 600

- Kompakter Grundriss
- Viel Platz durch hohen Kniestock 2,25 m
- Großes Gästezimmer

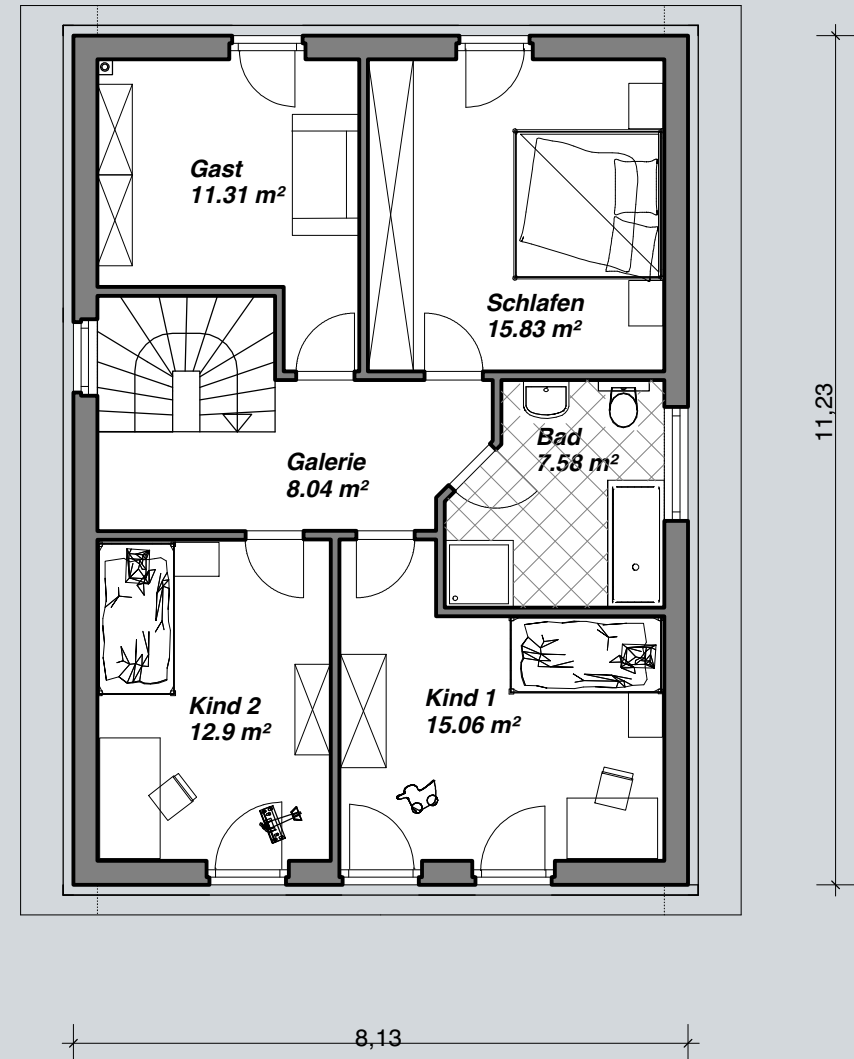
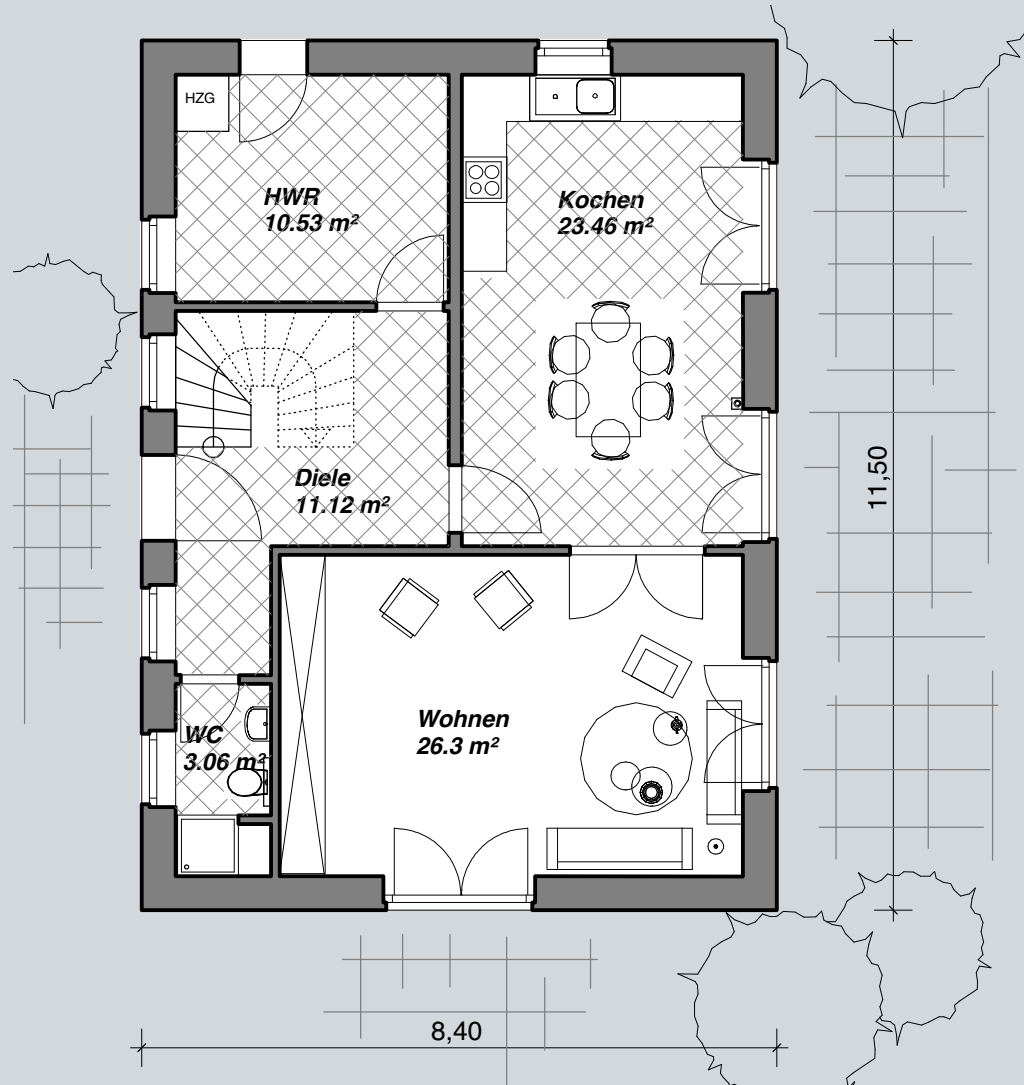
Wohnfläche n. WoFIV ca. 145 qm
Bruttowohnfläche ca. 147 qm



Typ 600

ERDGESCHOSS

OBERGESCHOSS



Typ 800 A

- Kompaktes Friesenhaus
- Große Wohnküche

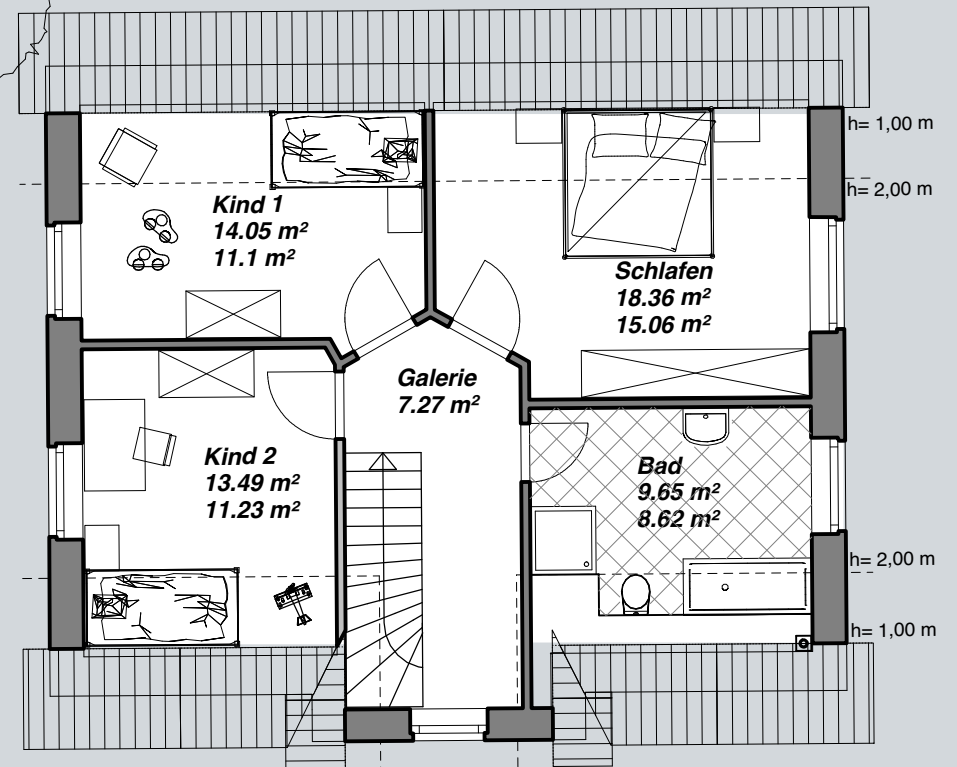
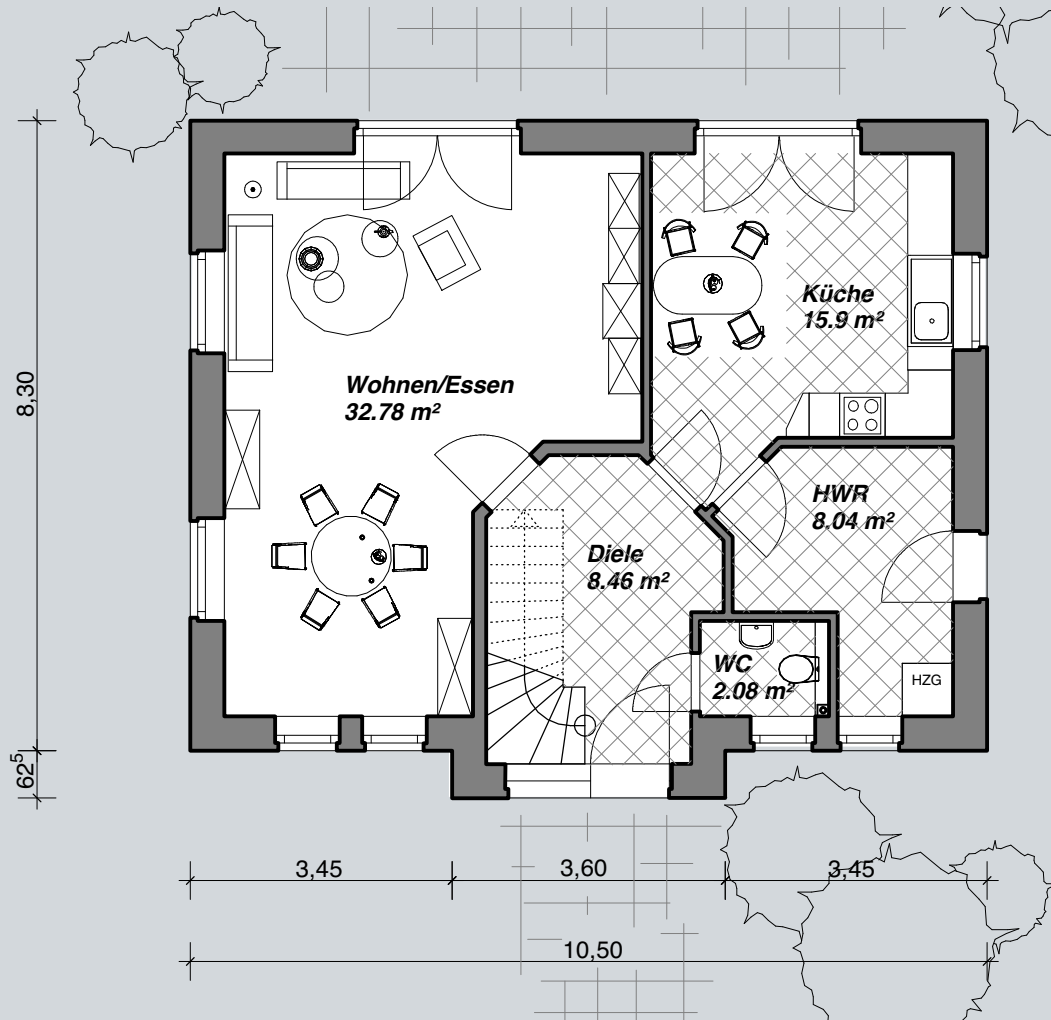
Dachneigung 47°, Drempe 75 cm
Wohnfläche n. WoFIV ca. 120 qm
Bruttowohnfläche ca. 132 qm



Typ 800 A

ERDGESCHOSS

DACHGESCHOSS



Typ 800

- Friesenhaus mit 5 Zimmern
- Dachgaube im Badezimmer

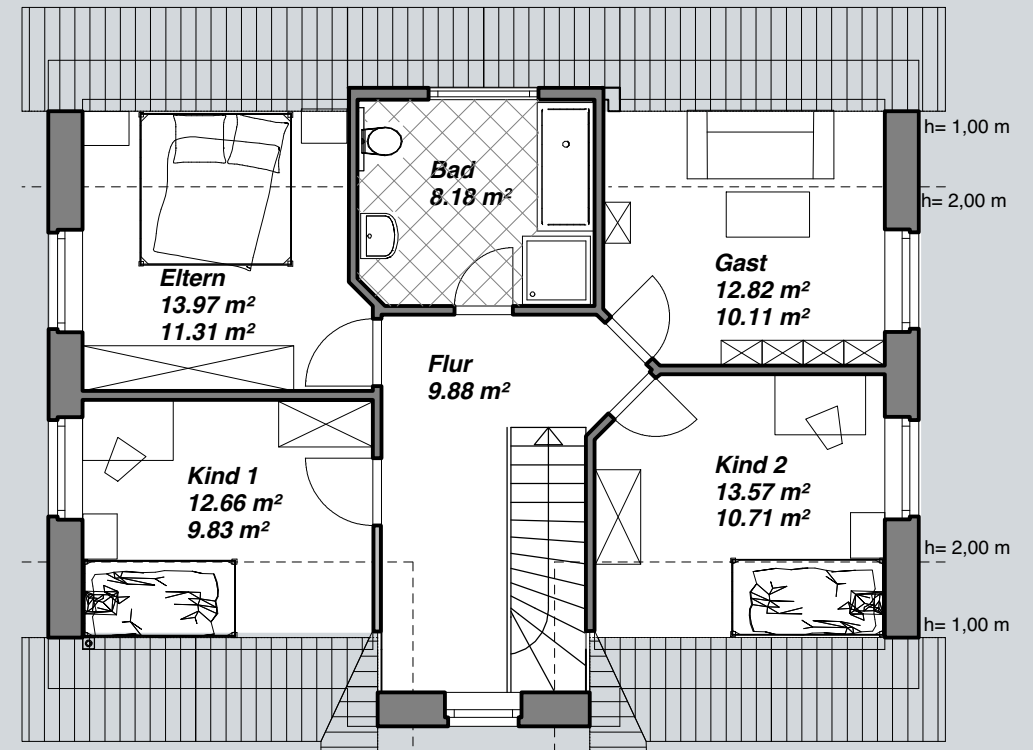
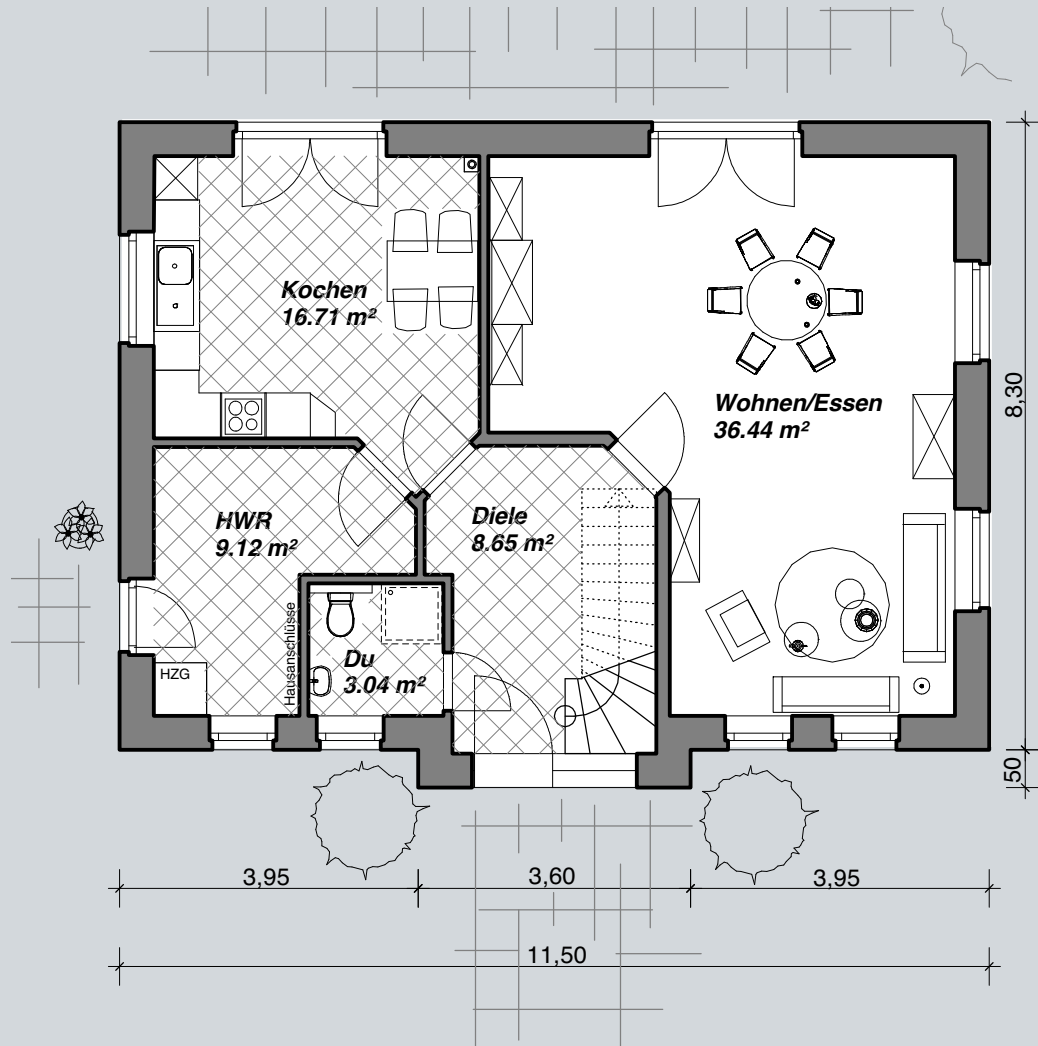


Dachneigung 47°, Drempel 62,5 cm
Wohnfläche n. WoFIV ca. 134 qm
Bruttowohnfläche ca. 147 qm

Typ 800

ERDGESCHOSS

DACHGESCHOSS



Typ 1000

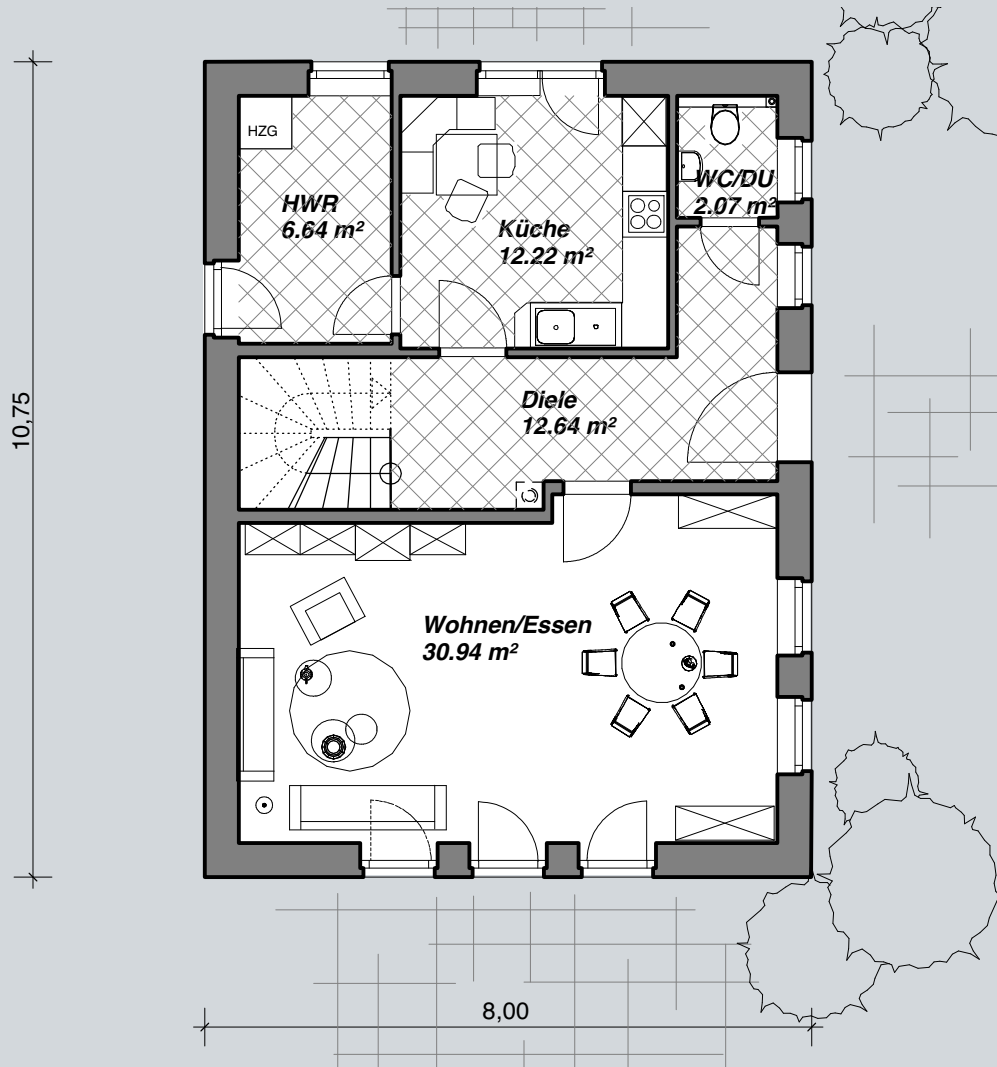
- Modernes Friesenhaus mit 5 Zimmern
- Ideal für schmale Grundstücke > 14 m Breite
- Kleines Bürozimmer im Friesengiebel

Dachneigung 48°, Drempe! 62,5 cm
 Wohnfläche n. WoFIV ca. 115 qm
 Bruttowohnfläche ca. 129 qm

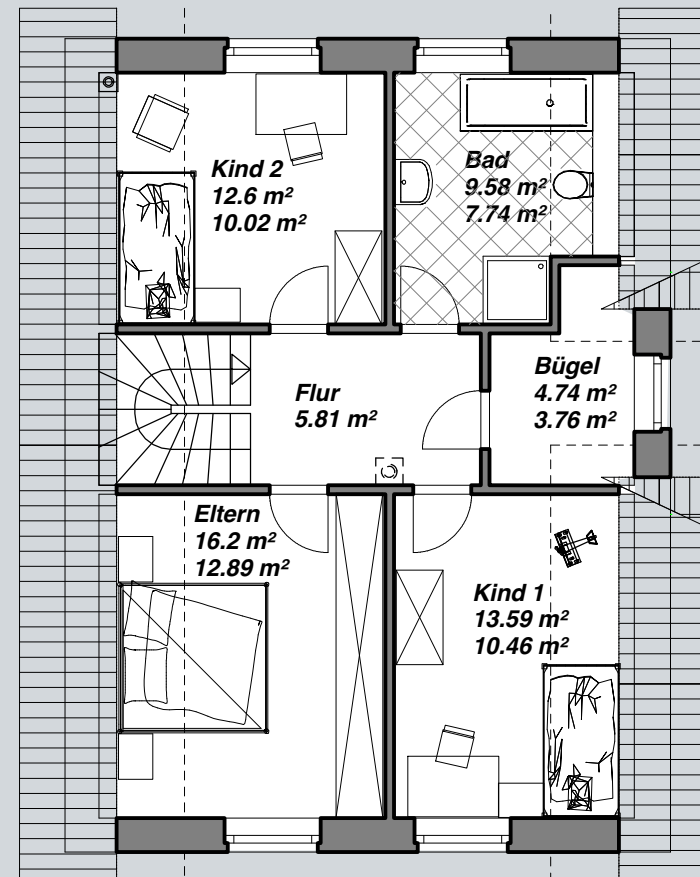


Typ 1000

ERDGESCHOSS



DACHGESCHOSS



Brisek 1

- Großzügiges Friesenhaus mit 5 Zimmern
- Erker ausbau im Essbereich
- Herrenhausgiebel möglich
- Französische Balkone im Schlaf- und Kinderzimmer
- Spitzbodenausbau mit Treppe vom Flur aus möglich
- Ausbau Spitzboden möglich

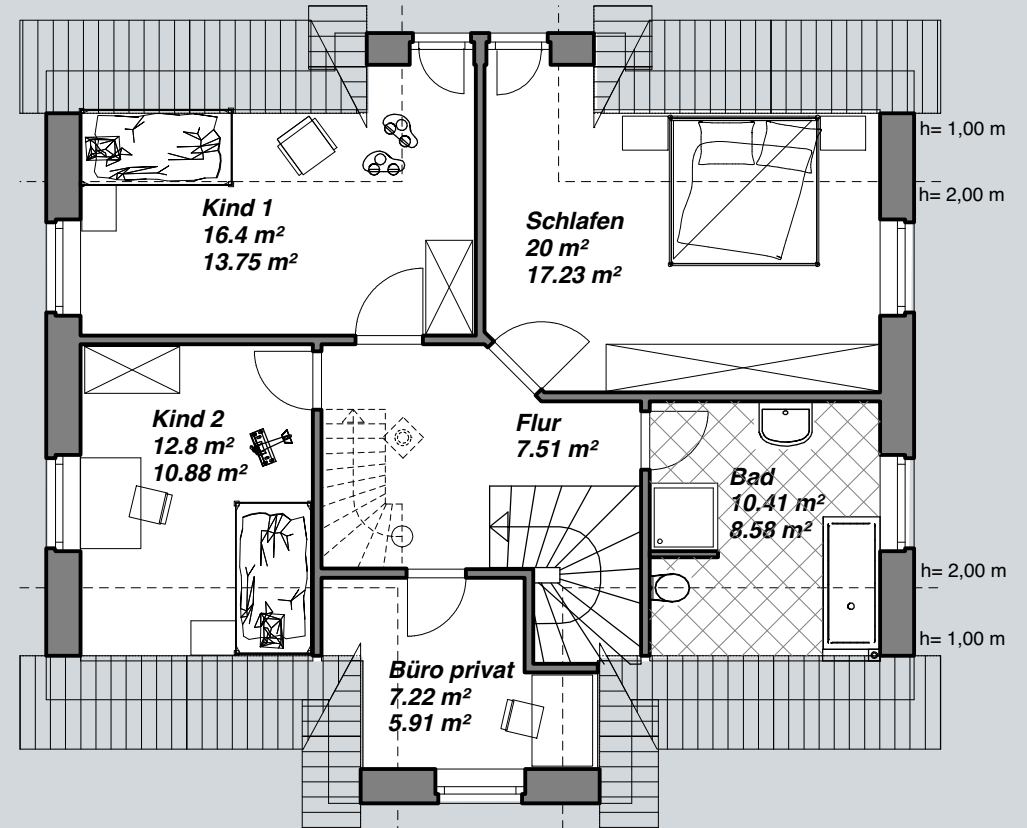
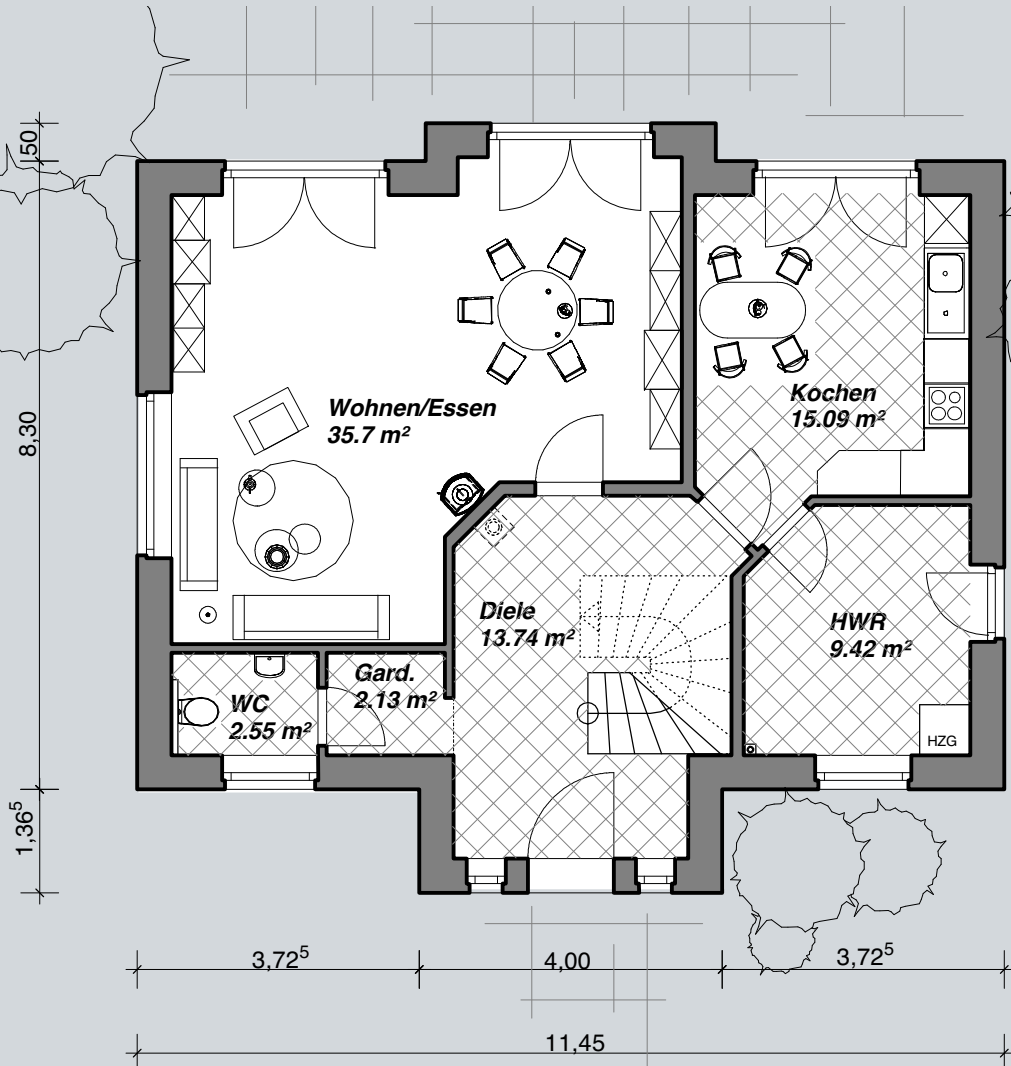
Dachneigung 48°, Drempe 75 cm
 Wohnfläche n. WoFIV ca. 142 qm
 Bruttowohnfläche ca. 155 qm



Brisek 1

ERDGESCHOSS

DACHGESCHOSS



Brisek 3

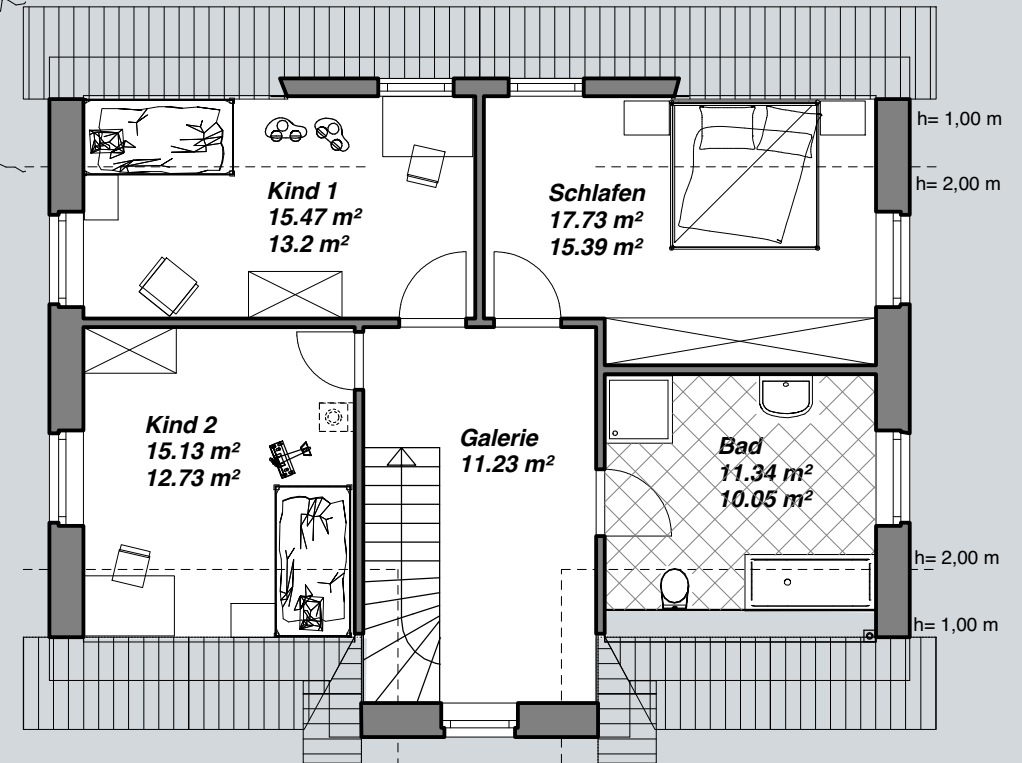
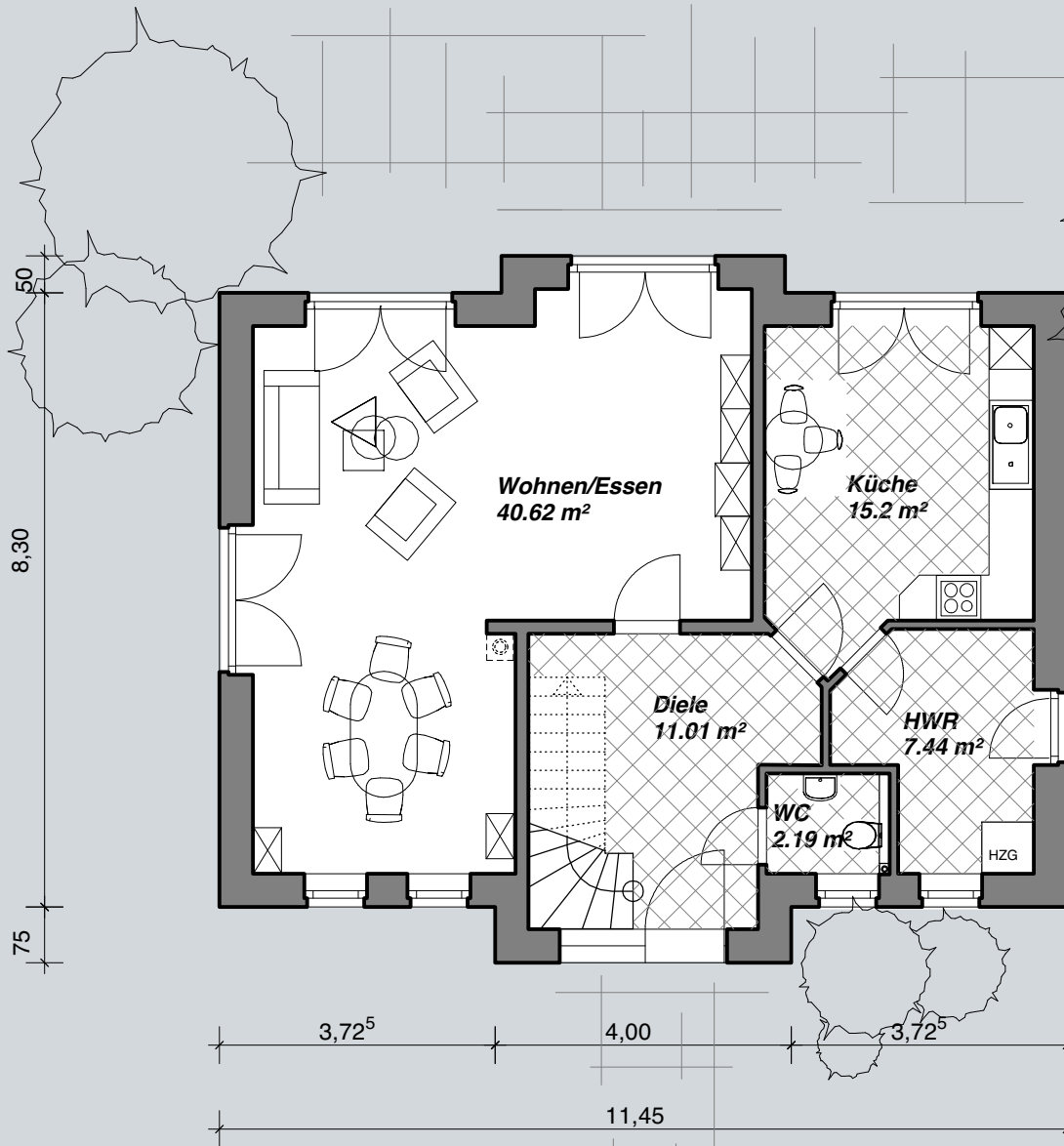
- Großzügiges Friesenhaus
- Erker Ausbau im Essbereich
- Dachgaube über Schlaf- und Kinderzimmer
- Zusätzliches Zimmer im Erdgeschoss möglich

Dachneigung 48°, Drempe 75 cm
 Wohnfläche n. WoFIV ca. 139 qm
 Bruttowohnfläche ca. 150 qm



ERDGESCHOSS

DACHGESCHOSS



Brisek 4

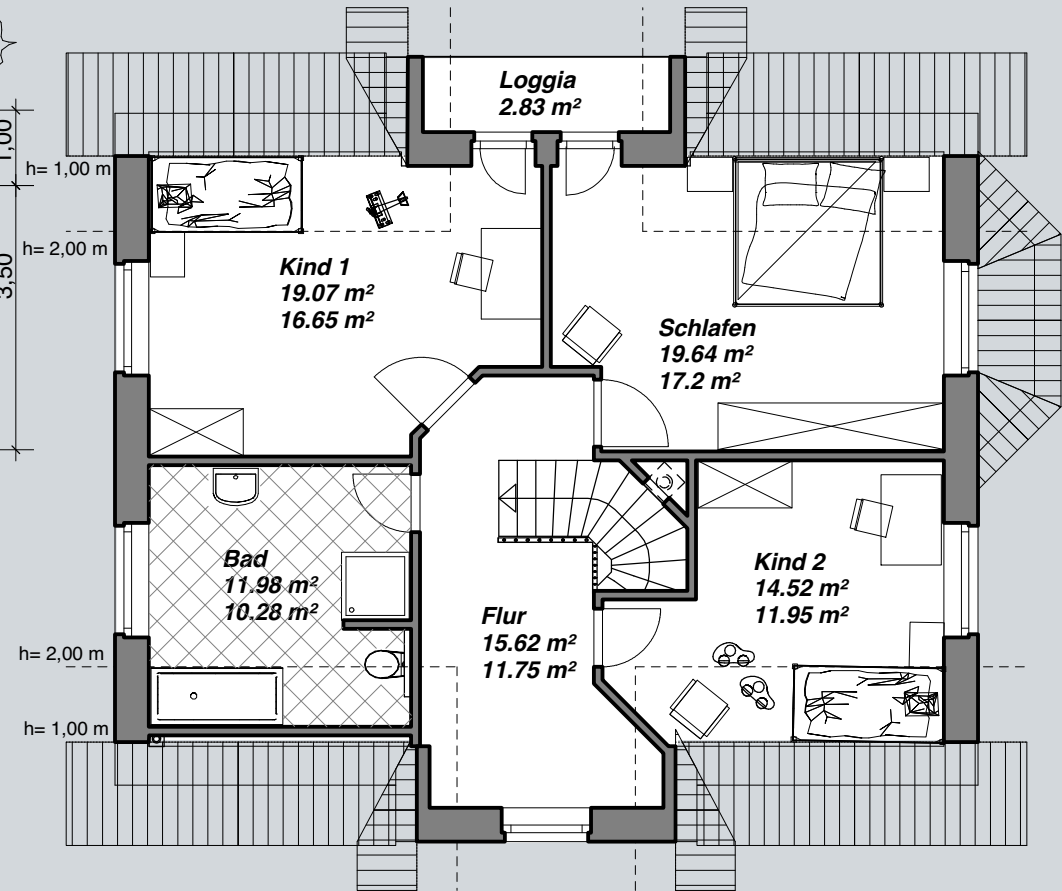
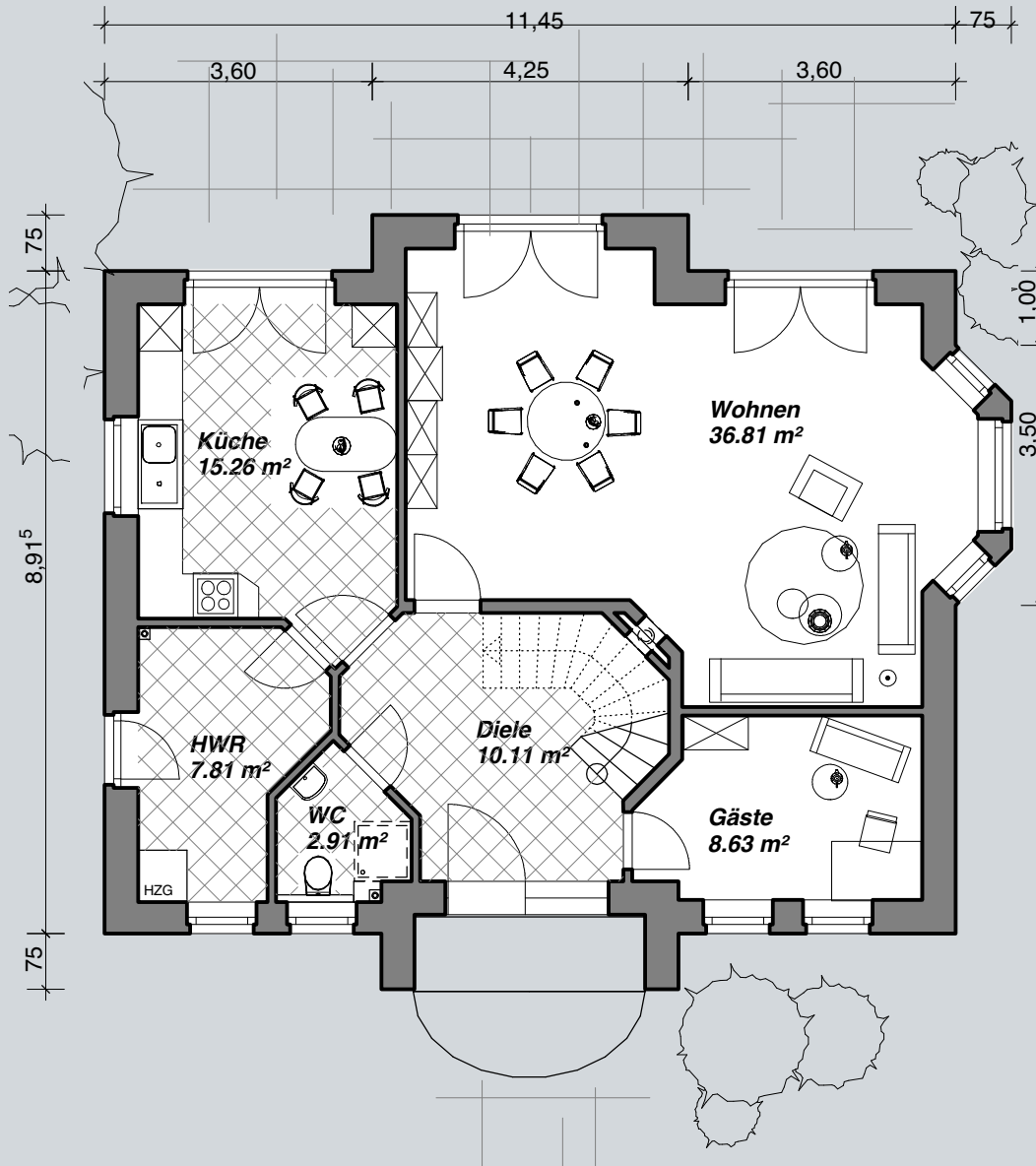
- Großzügiges Friesenhaus
- Herrenhausgiebel möglich
- 2 Vorbauten im Erdgeschoss
- Große Terrassentüren in Küche und Wohnzimmer
- Separates Gästezimmer
- Loggia im Dachgeschoss
- Überdachter Eingangsbereich
- Ausbau Spitzboden möglich

Dachneigung 45°, Drempel 75 cm
 Wohnfläche n. WoFIV ca. 152 qm
 Bruttowohnfläche ca. 168 qm



ERDGESCHOSS

DACHGESCHOSS



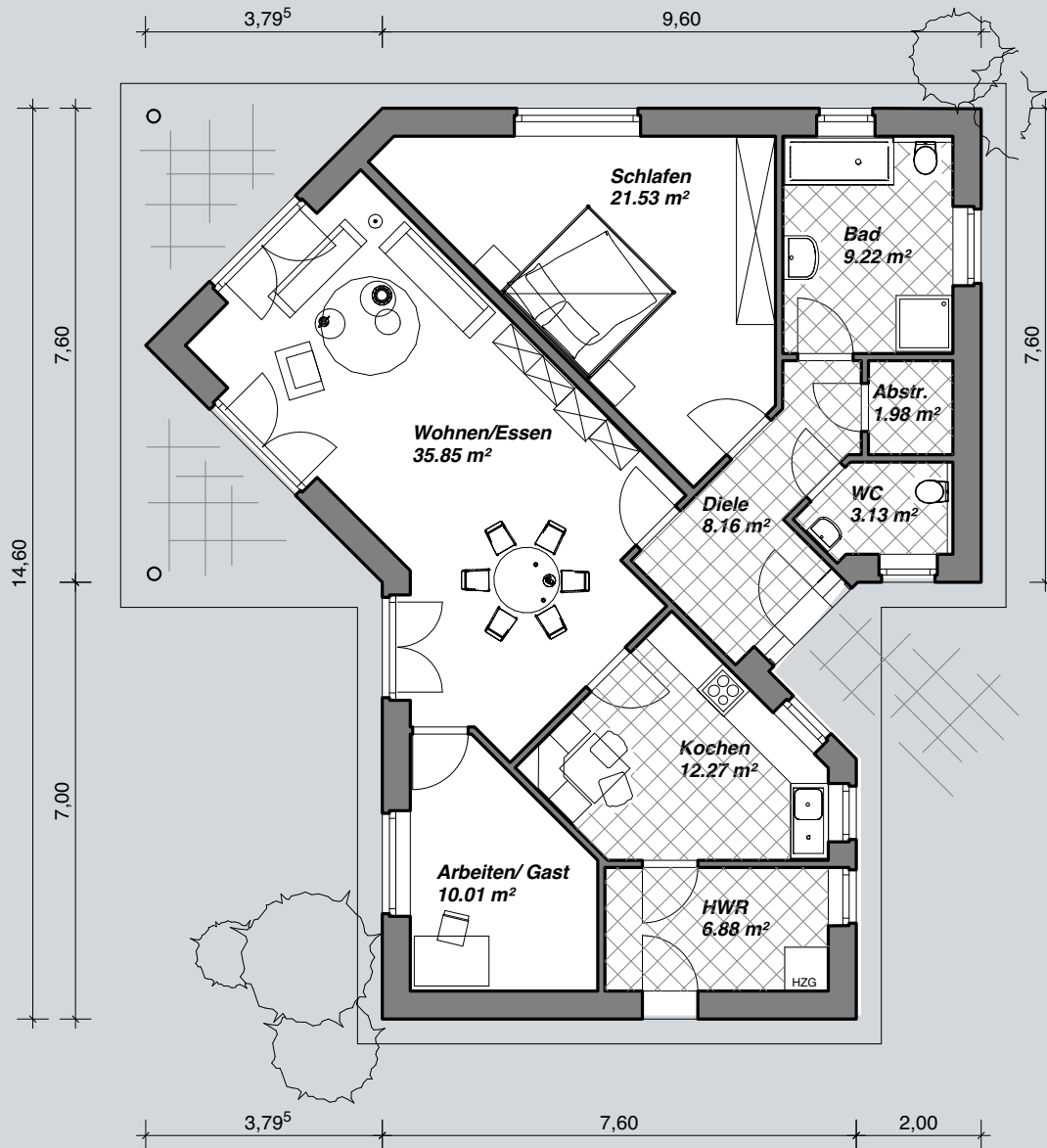
Walm 2

- Moderner Bungalow
- Überdachter Terrassenbereich
- Begehbarer Schrank im Schlafzimmer möglich

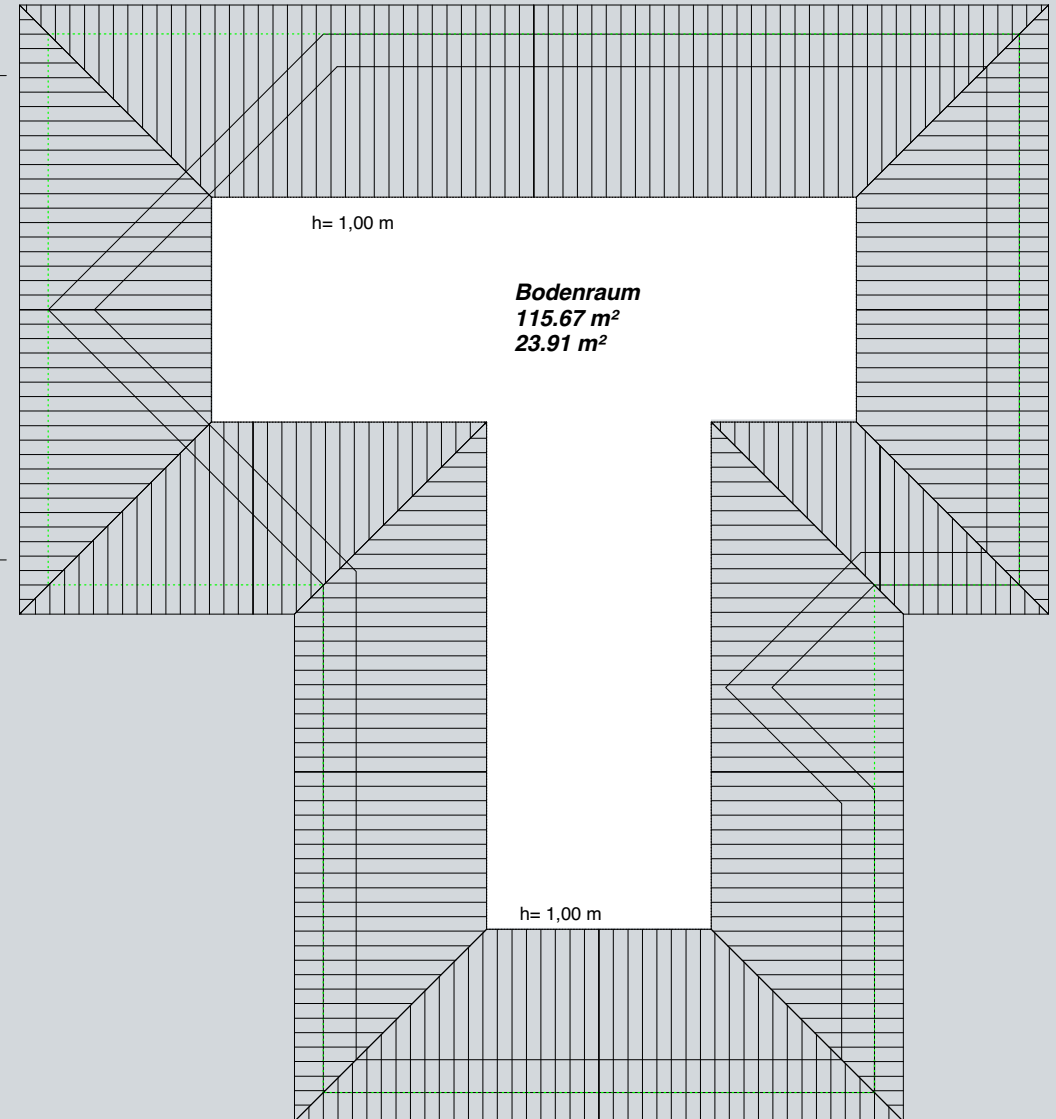


Dachneigung 26°
Wohnfläche n. WoFIV ca. 109 qm

ERDGESCHOSS



DACHGESCHOSS



Walm 3

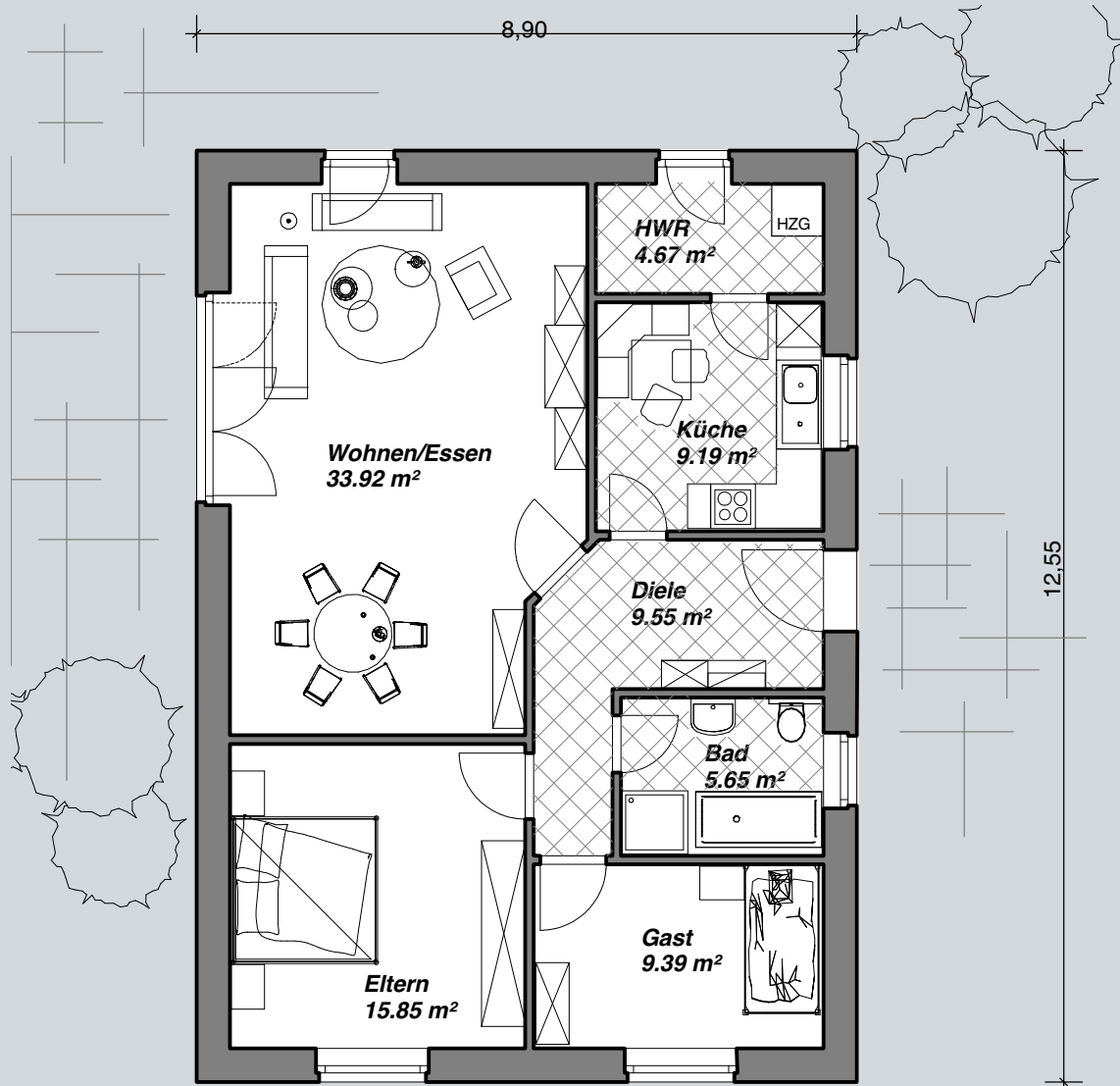
- Kompakter Bungalow, altersgerecht
- Günstiges Einsteigermodell
- Ausbaufähiges Dachgeschoss

Dachneigung 38°/50°
Wohnfläche n. WoFIV ca. 88 qm

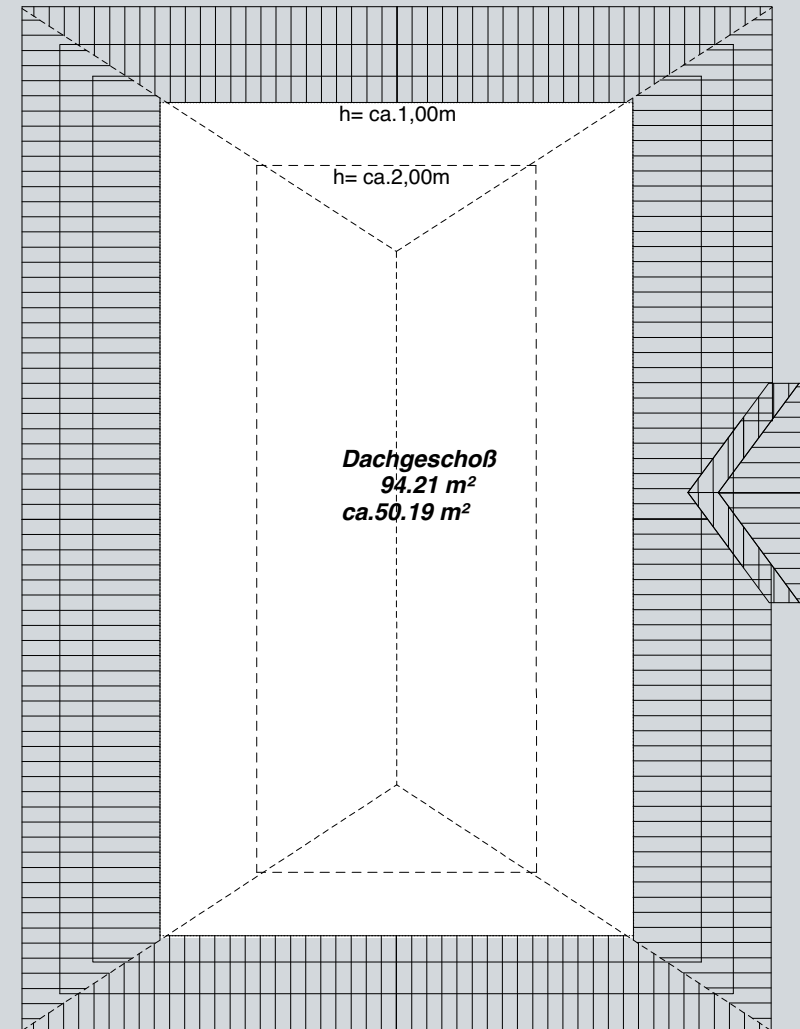


Walm 3

ERDGESCHOSS



DACHGESCHOSS



Walm 4

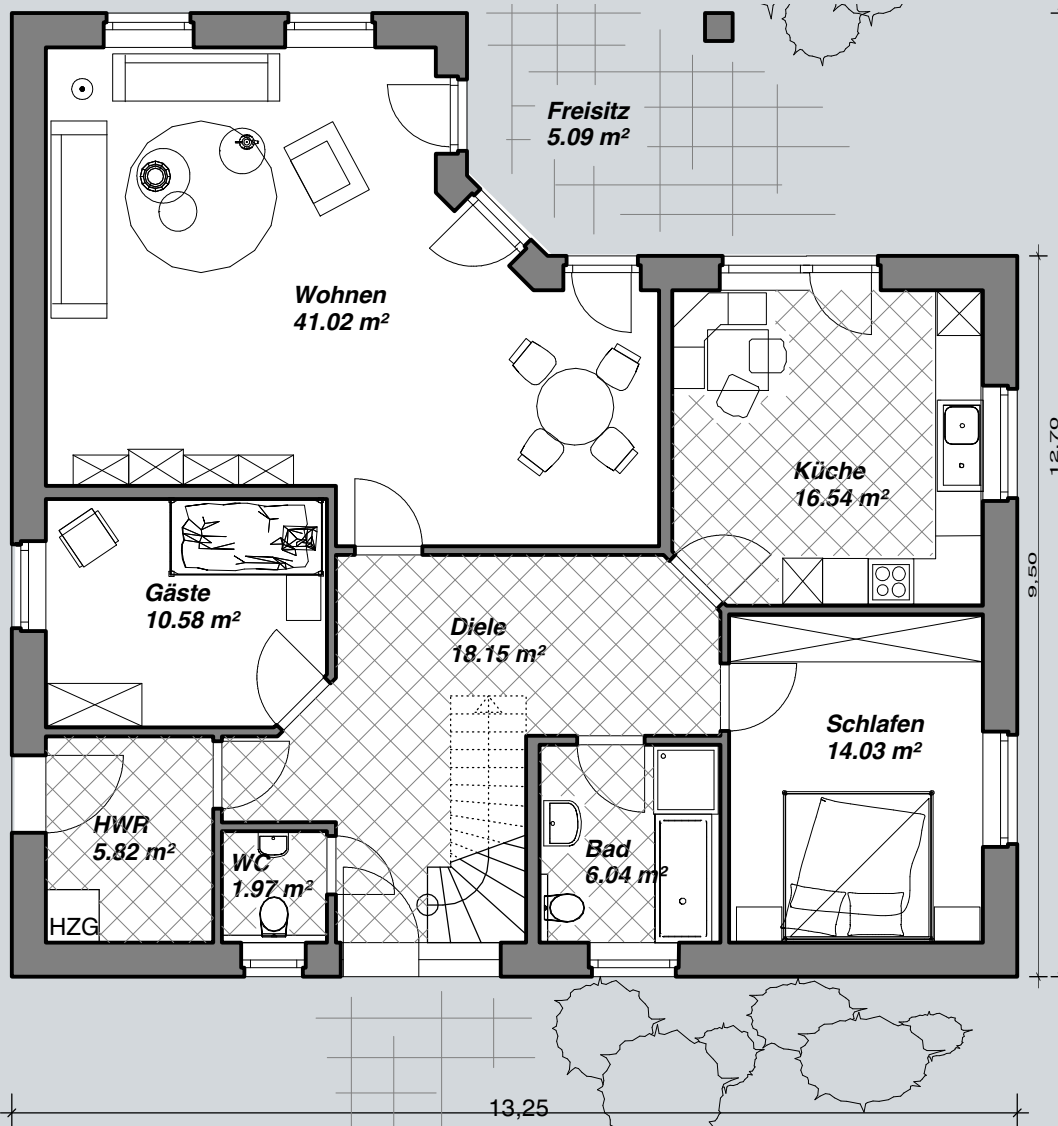
- Großzügiger Winkelbungalow
- Rollstuhlgerecht
- Überdachter Terrassenbereich
- Große Diele mit Treppe zum Dachgeschoss
- Ausbaufähiges Dachgeschoss

Dachneigung 30°
Wohnfläche n. WoFIV ca. 121 qm

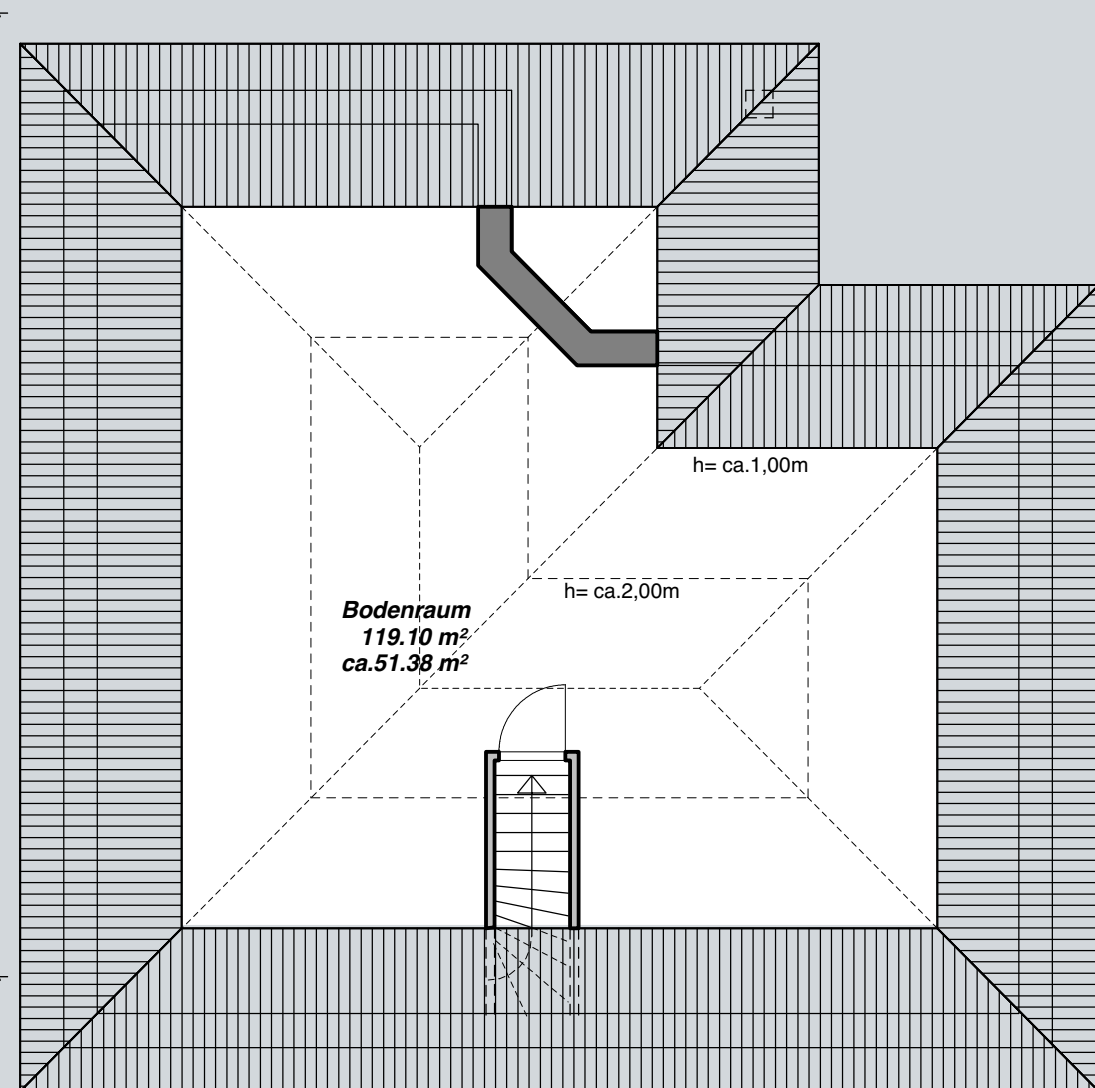


Walm 4

ERDGESCHOSS



DACHGESCHOSS



Walm 5

- Kompakter Familienbungalow
- 2 Kinderzimmer
- Fenstertüren zur Terrasse in Küche und Wohnzimmer
- Große Diele mit Option für Treppe zum Dachgeschoss
- Ausbaufähiges Dachgeschoss

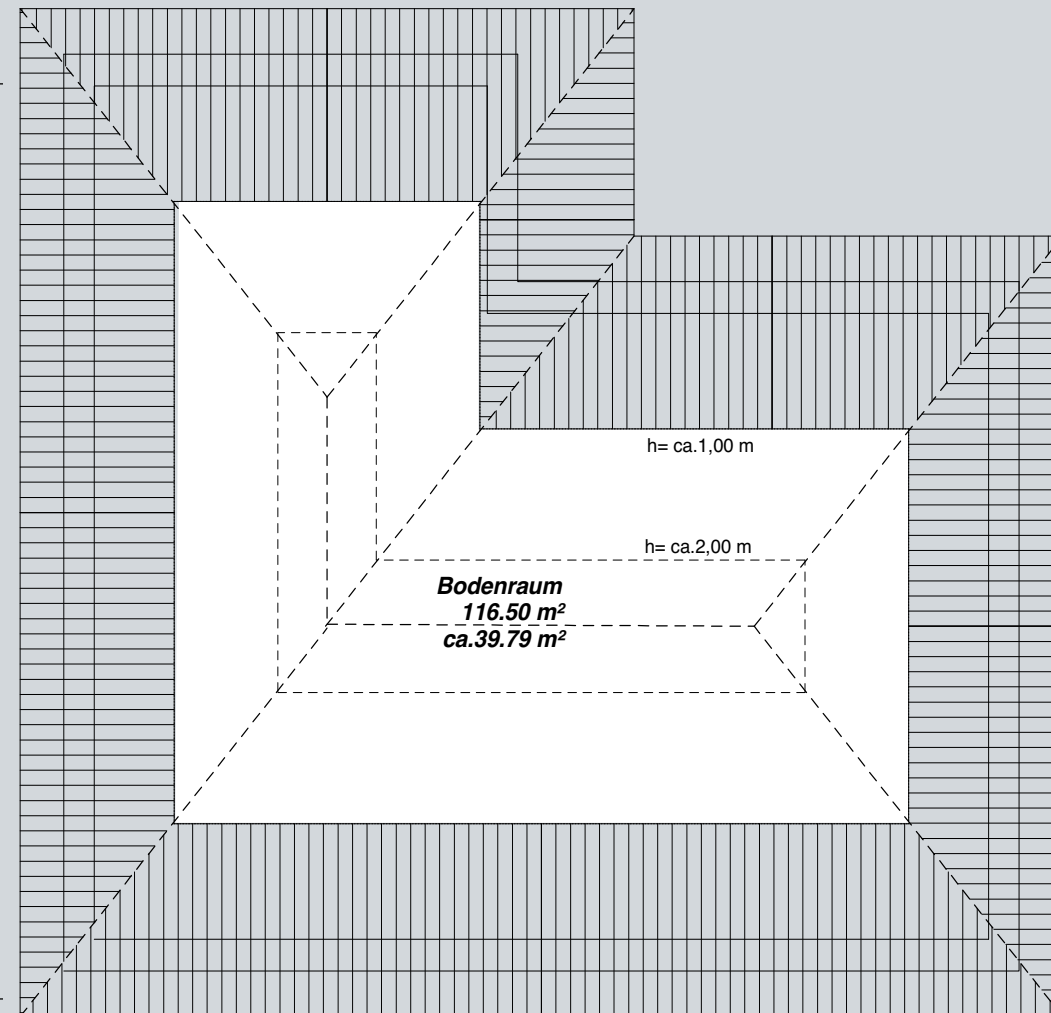
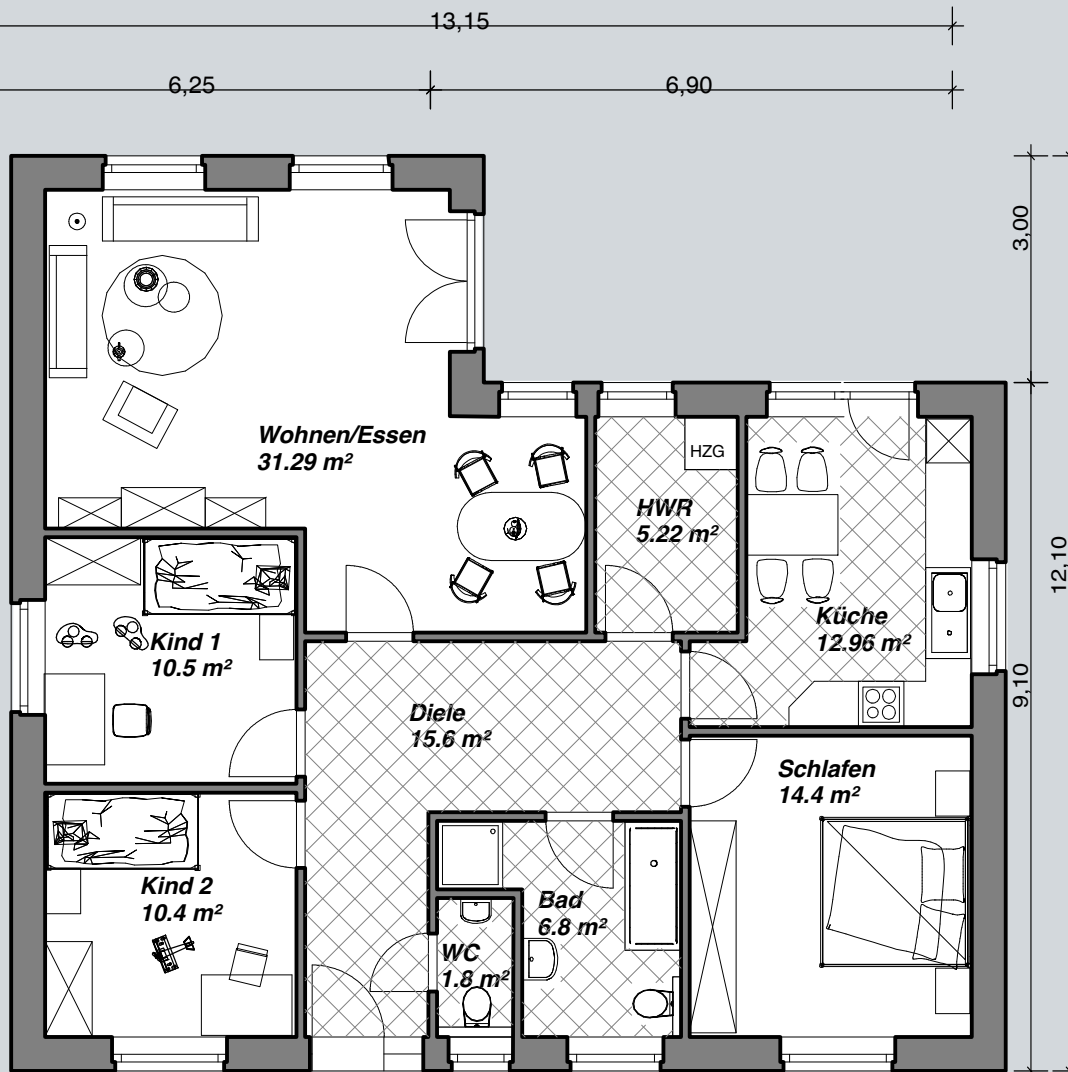
Dachneigung 30°/35°
Wohnfläche n. WoFIV ca. 109 qm



Walm 5

ERDGESCHOSS

DACHGESCHOSS



Stadtvilla 1

- Großzügige Stadtvilla
- Separates Gästezimmer im Erdgeschoss
- Großer Wohn-/Essbereich > 50 qm
- Schlafzimmer mit Ankleidebereich und Zugang zum Bad
- Wahlweise mit Klinker- oder Putzfassade

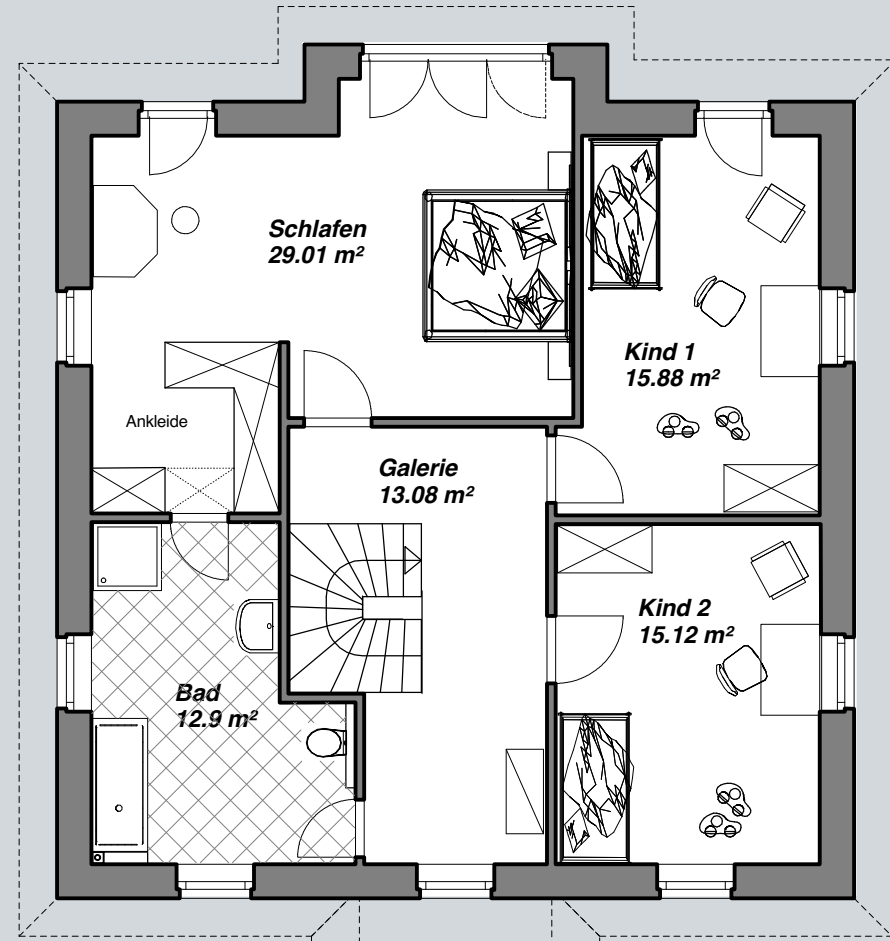
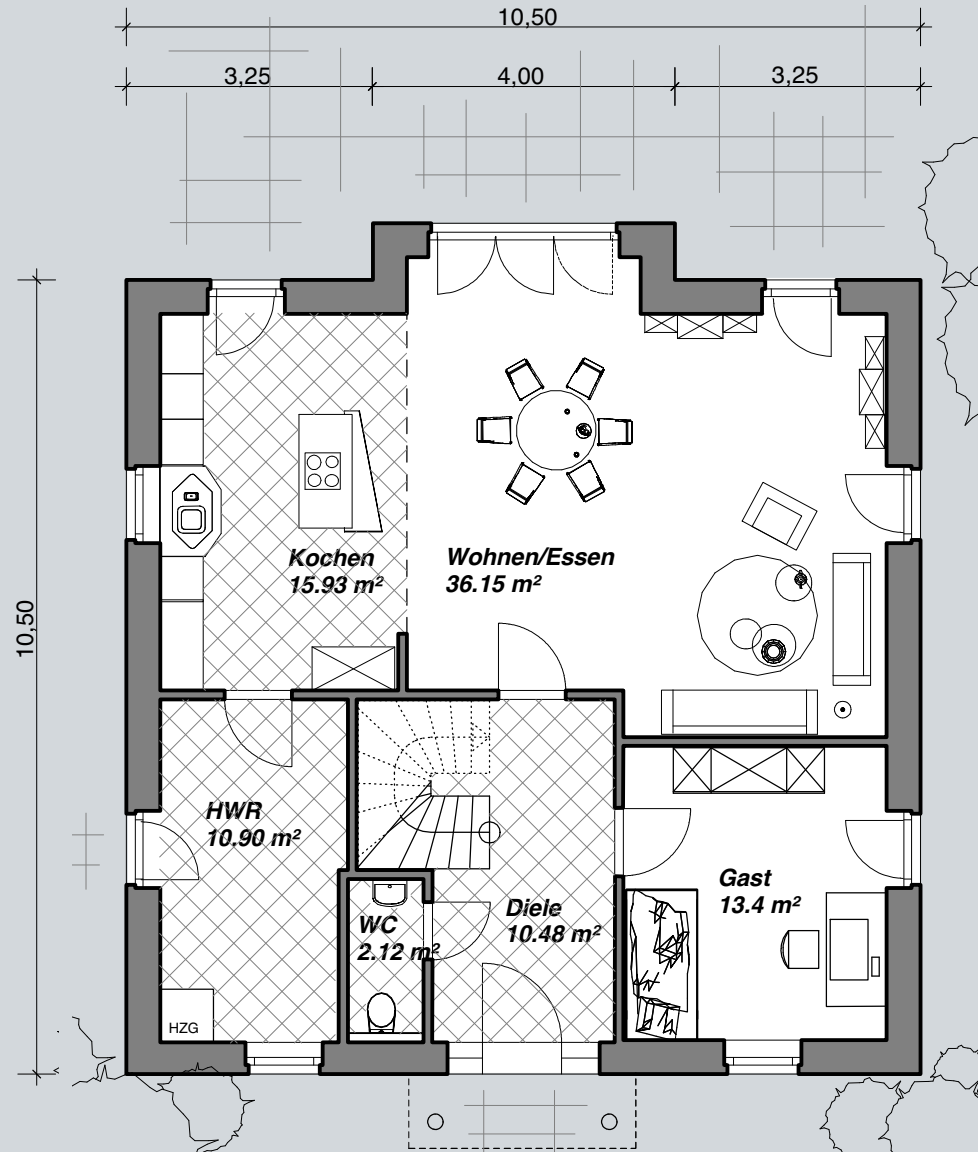
Wohnfläche n. WoFIV ca. 175 qm
 Bruttowohnfläche ca. 177 qm



Stadtvilla 1

ERDGESCHOSS

OBERGESCHOSS



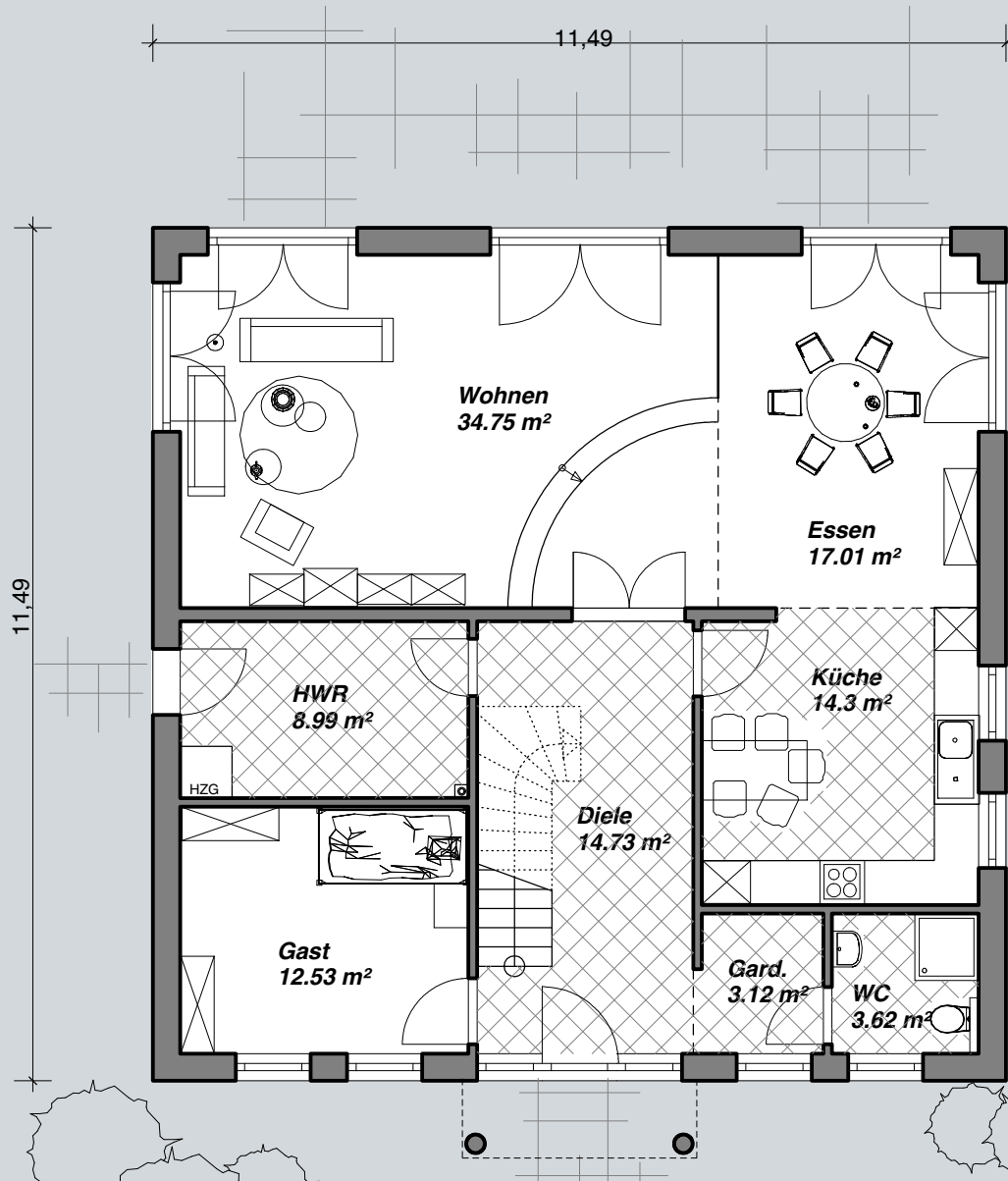
Stadtvilla 2

- Großzügige Stadtvilla
- Großer Wohn-/Essbereich > 50 qm
- Wohnbereich auf 2 Ebenen möglich
- Separates Gästezimmer im Erdgeschoss
- 3 Kinderzimmer im Obergeschoss

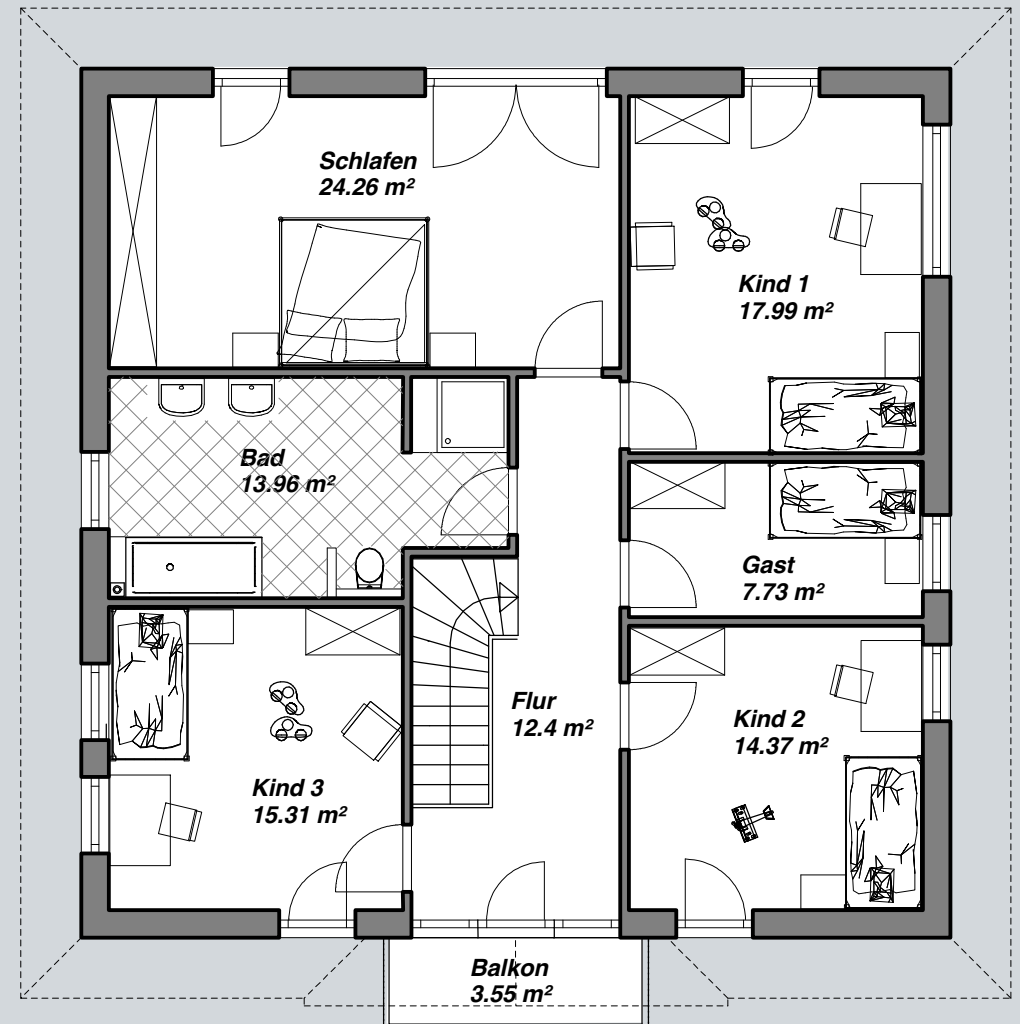
Wohnfläche n. WoFIV ca. 218 qm
Bruttowohnfläche ca. 220 qm



ERDGESCHOSS



OBERGESCHOSS



Stadtvilla 3

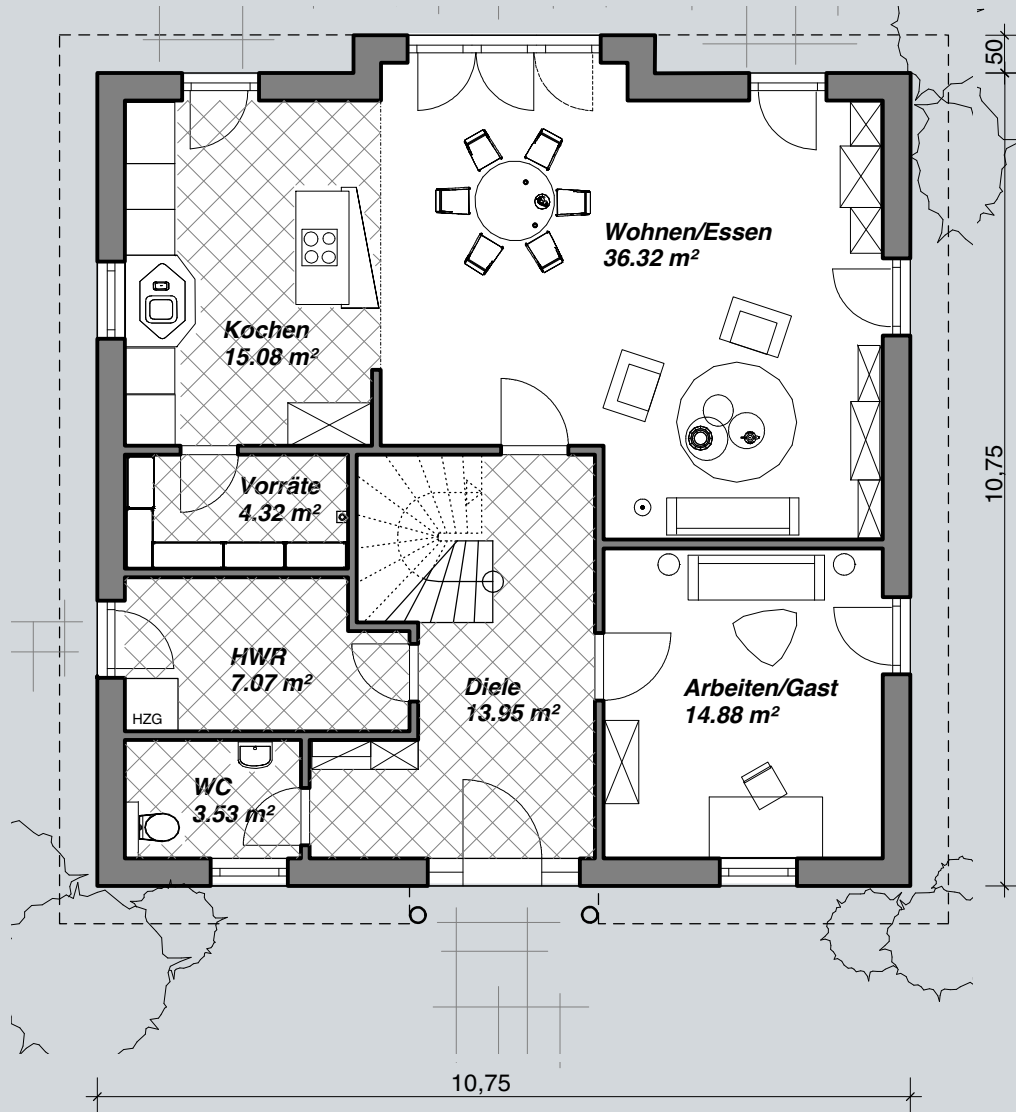
- Mediterrane Stadtvilla
- 2 Balkone
- Überdachter Eingangsbereich
- Großer Wohn-/Essbereich
> 50 qm
- Separates Gästezimmer
im Erdgeschoss

Wohnfläche n. WoFIV ca. 157 qm
Bruttowohnfläche ca. 159 qm

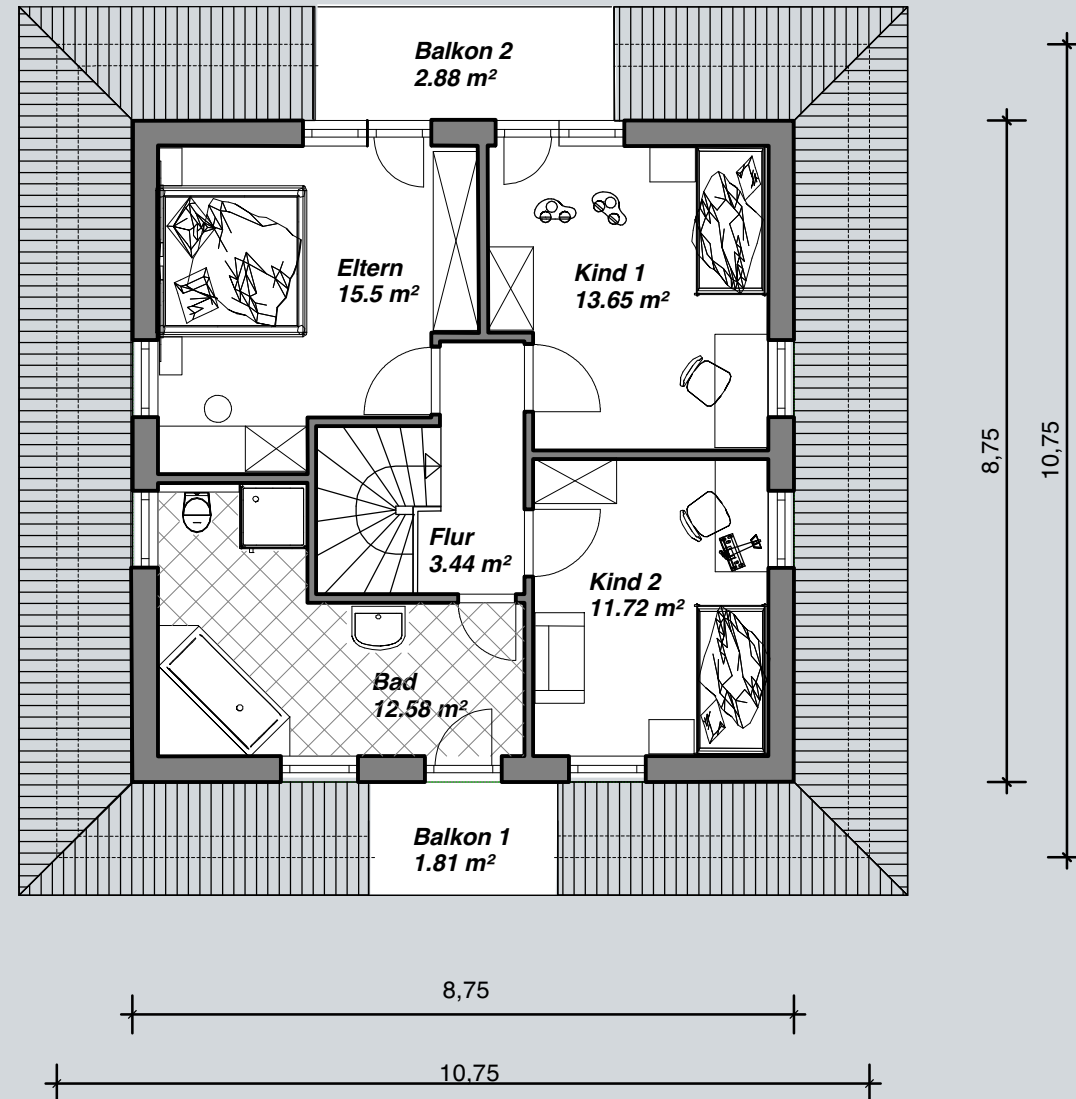


Stadtvilla 3

ERDGESCHOSS



OBERGESCHOSS



Stadtvilla 4

- Kompakte Stadtvilla
- Moderner Grundriss
- Offener Wohn-/Essbereich
- Schlafzimmer mit Ankleidebereich

Putzfassade

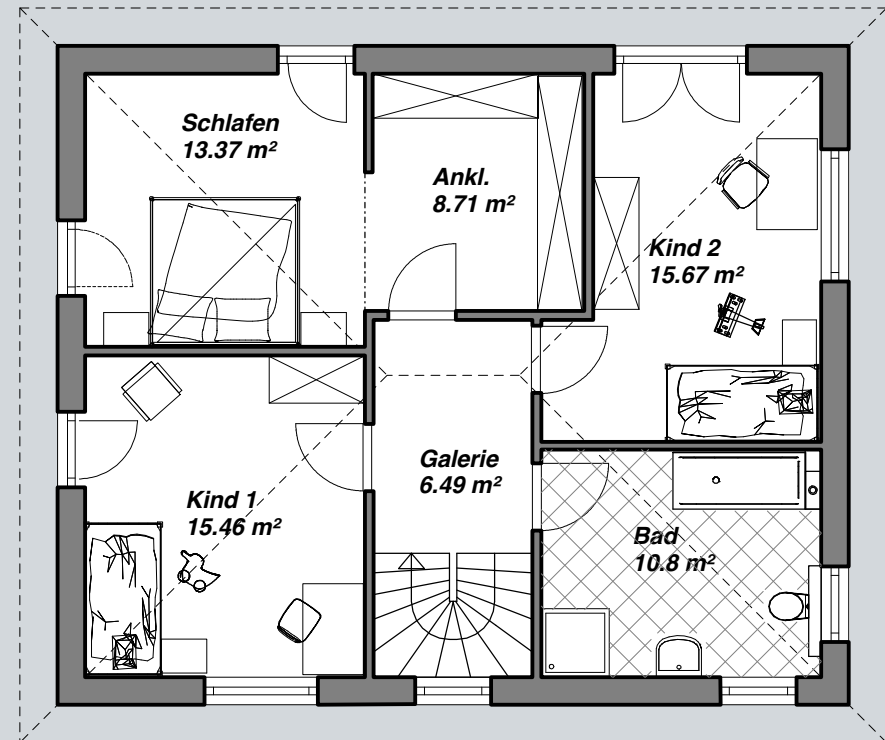
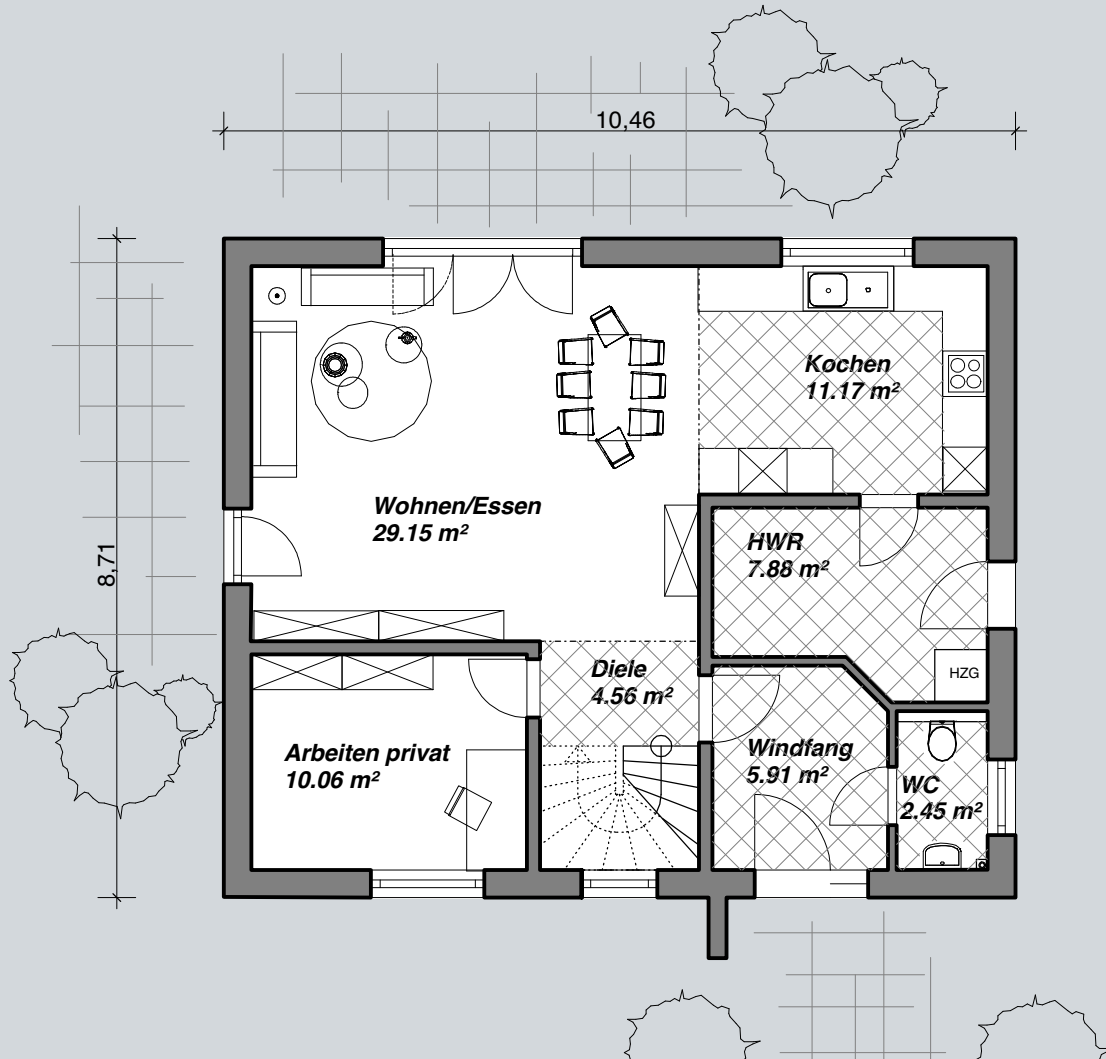
Wohnfläche n. WoFIV ca. 141 qm

Bruttowohnfläche ca. 143 qm



ERDGESCHOSS

OBERGESCHOSS



DH 1

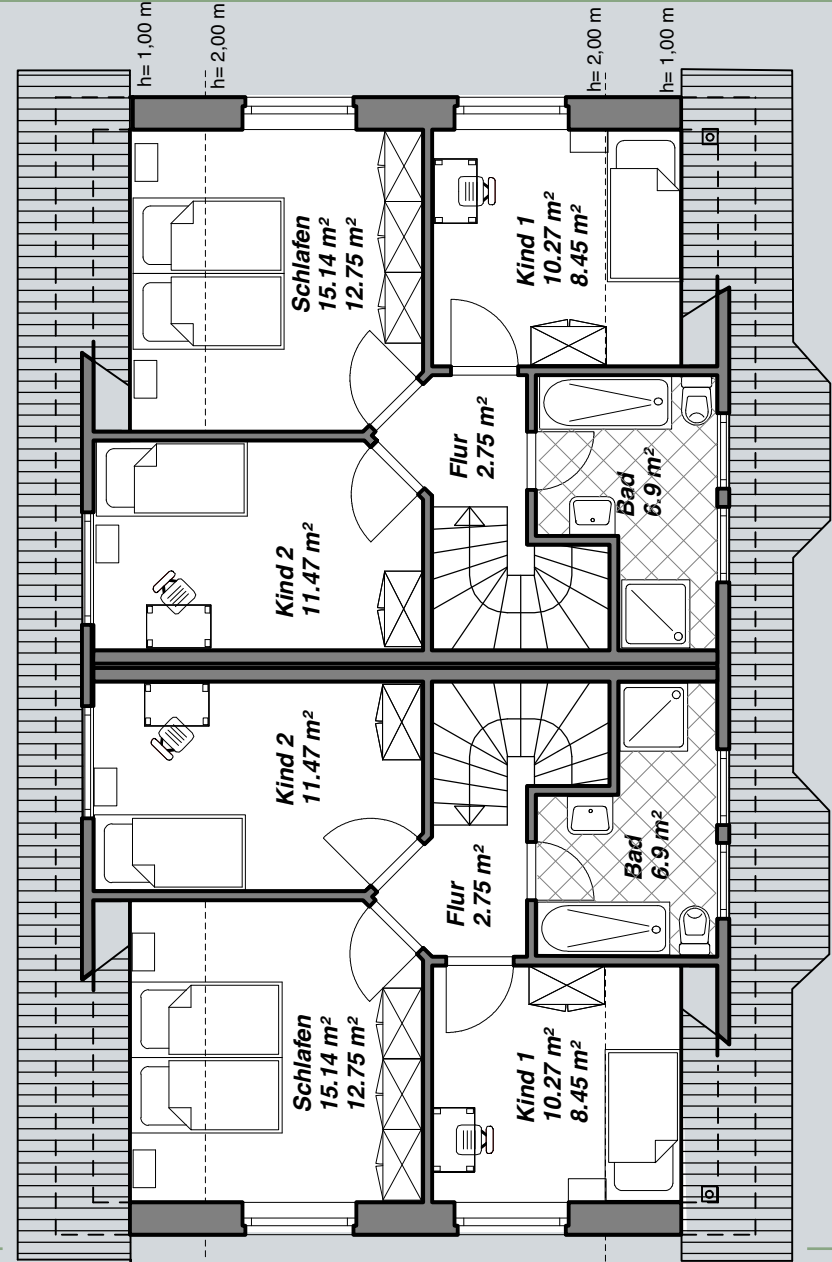
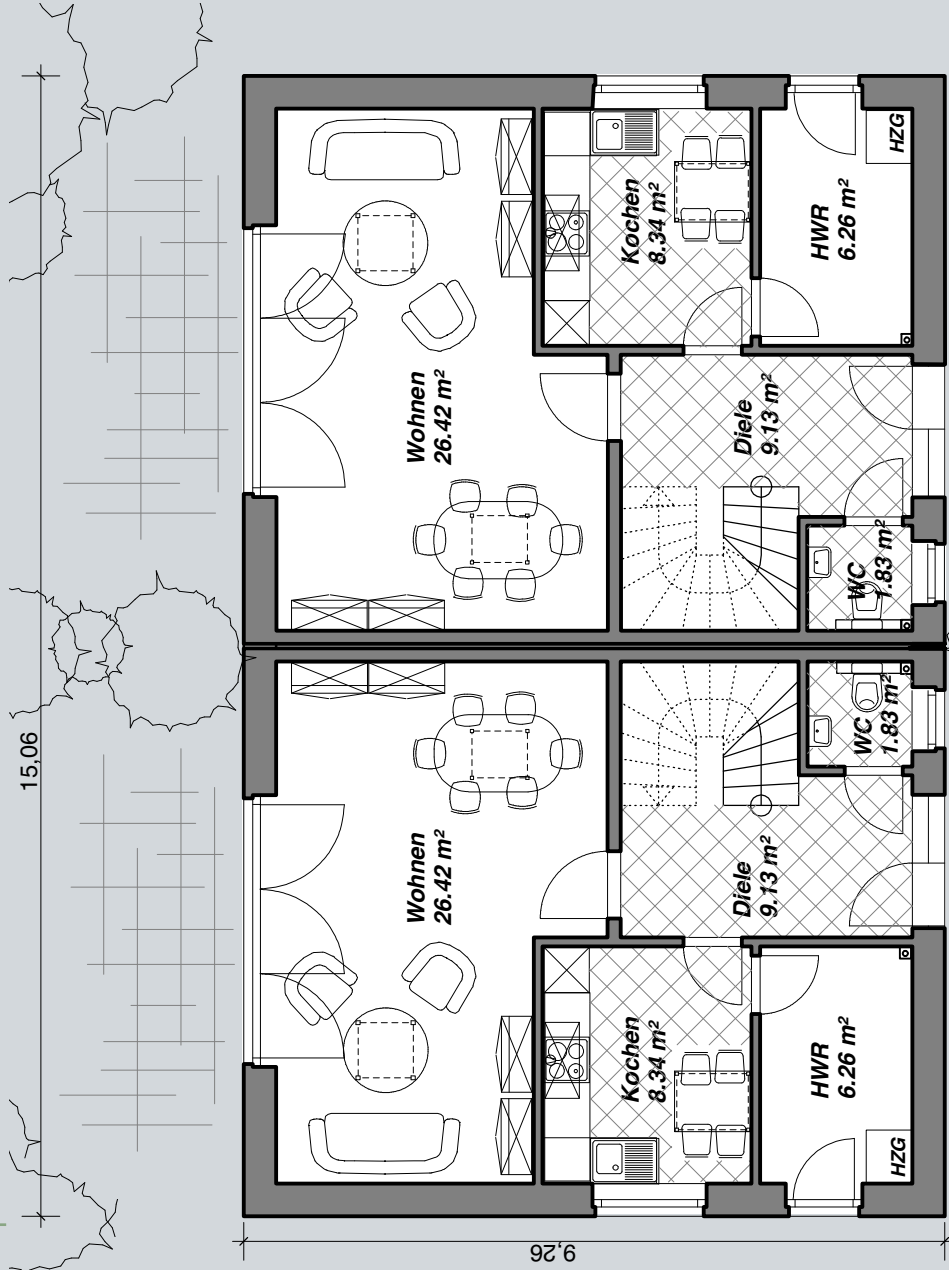
- Kompaktes Doppelhaus mit 4 Zimmern
- 2 Eingangsüberdachungen
- Ideal für die junge Familie
- Wirtschaftlicher Grundriss - ideales Anlageobjekt
- Offene Küche möglich
- 2 große Dachgauben im Bad und Kinderzimmer

Dachneigung 45°, Drempel 37,5 cm
 Wohnfläche n. WoFIV ca. 94 qm
 Bruttowohnfläche ca. 101 qm



ERDGESCHOSS

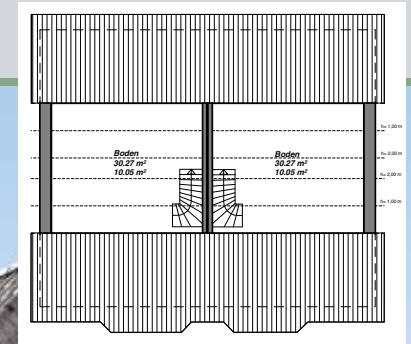
DACHGESCHOSS



DH 2

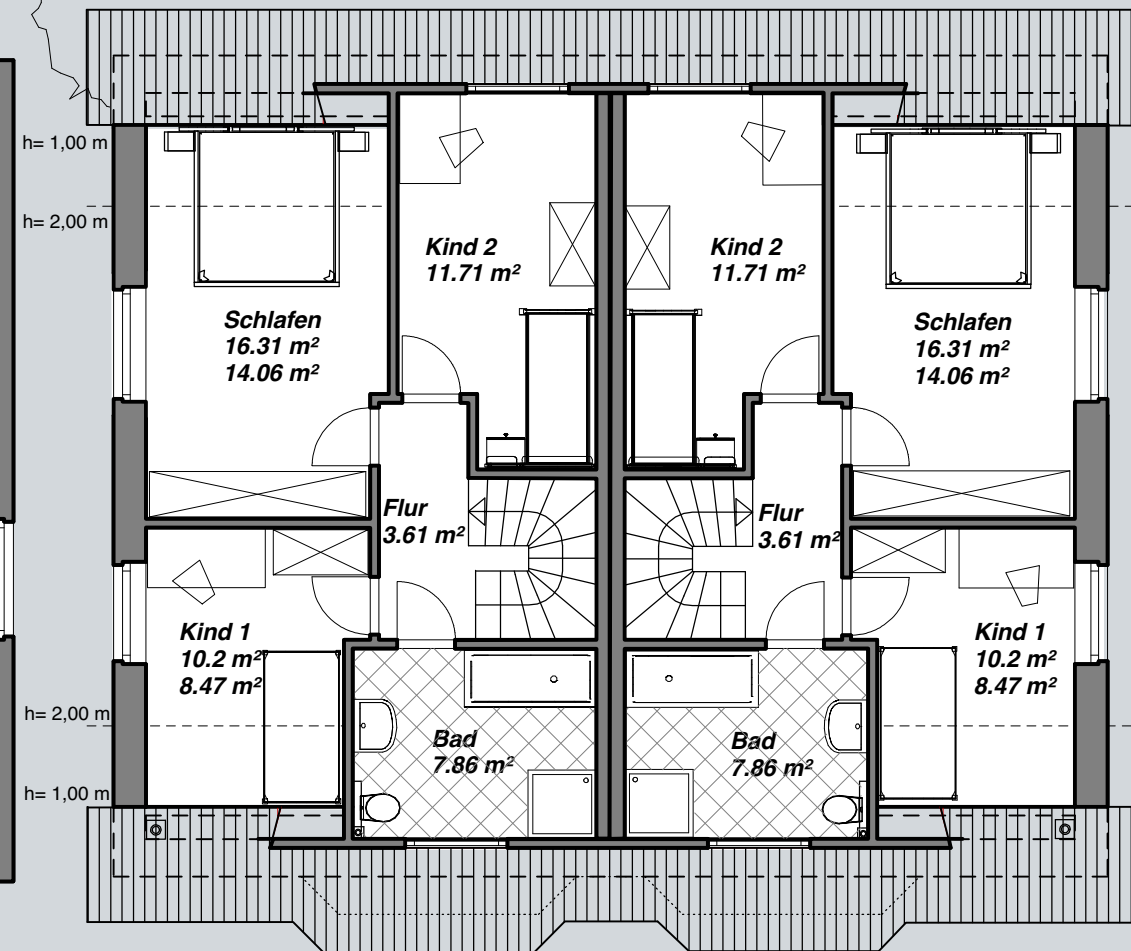
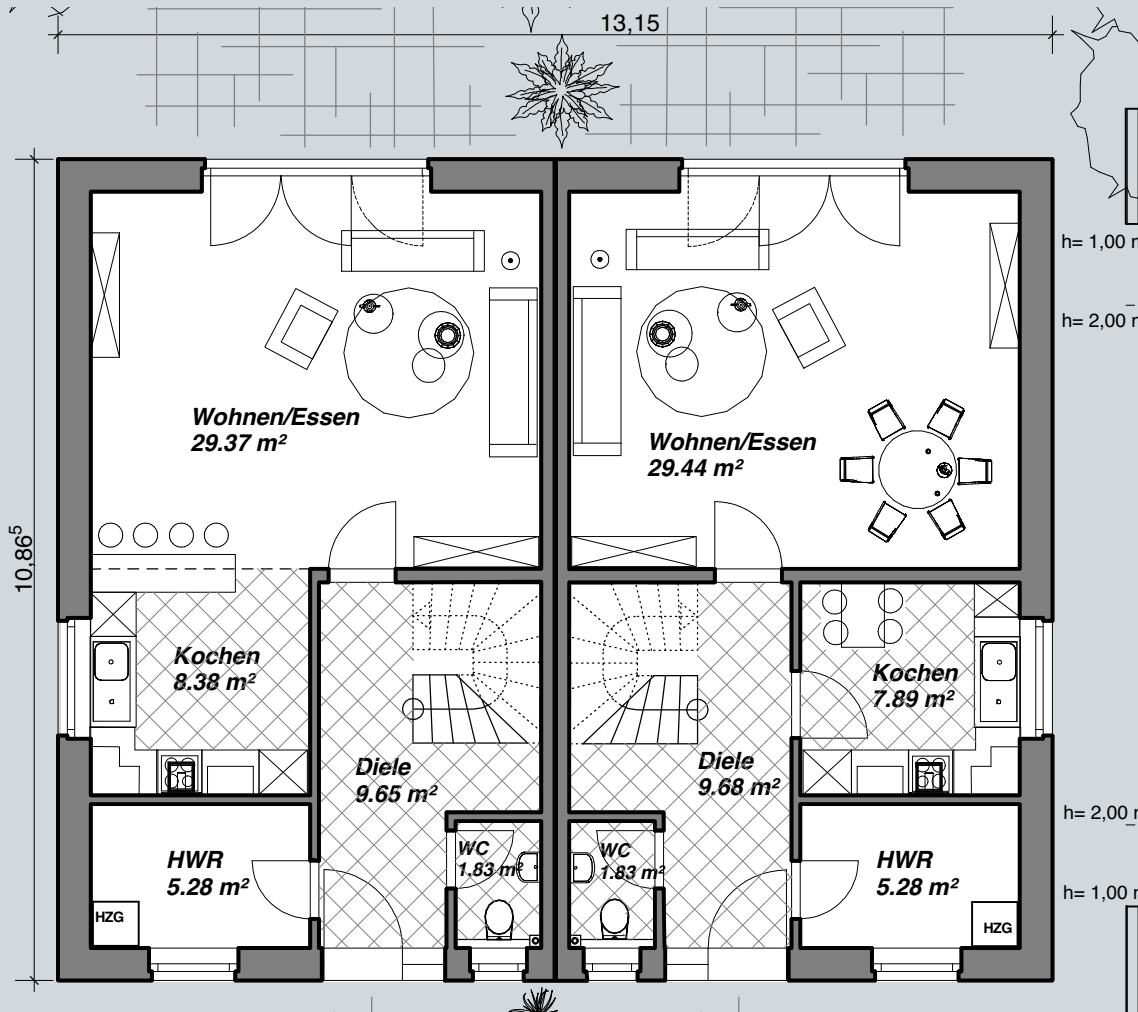
- Kompaktes Doppelhaus mit 4 Zimmern
- Ideal für die junge Familie
- Ausbaufähiger Spitzboden mit Treppe vom Flur aus möglich
- Offene Küche möglich
- 2 große Dachgauben im Bad und Kinderzimmer

Dachneigung 43°, Drempel 50 cm
 Wohnfläche n. WoFIV ca. 100 qm
 Bruttowohnfläche ca. 106 qm



ERDGESCHOSS

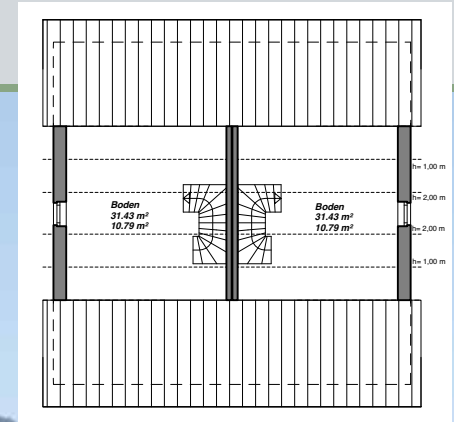
DACHGESCHOSS



DH 3

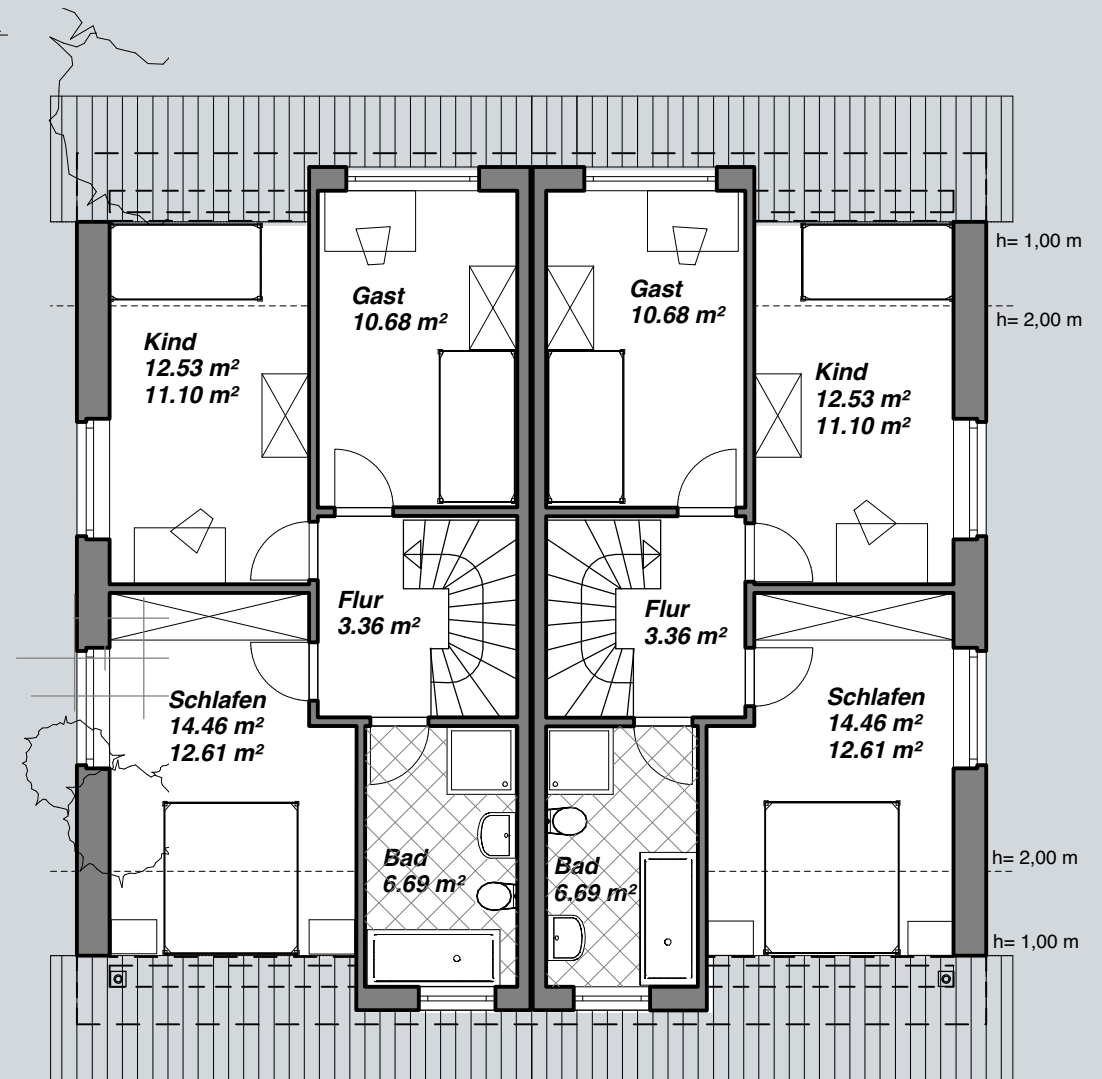
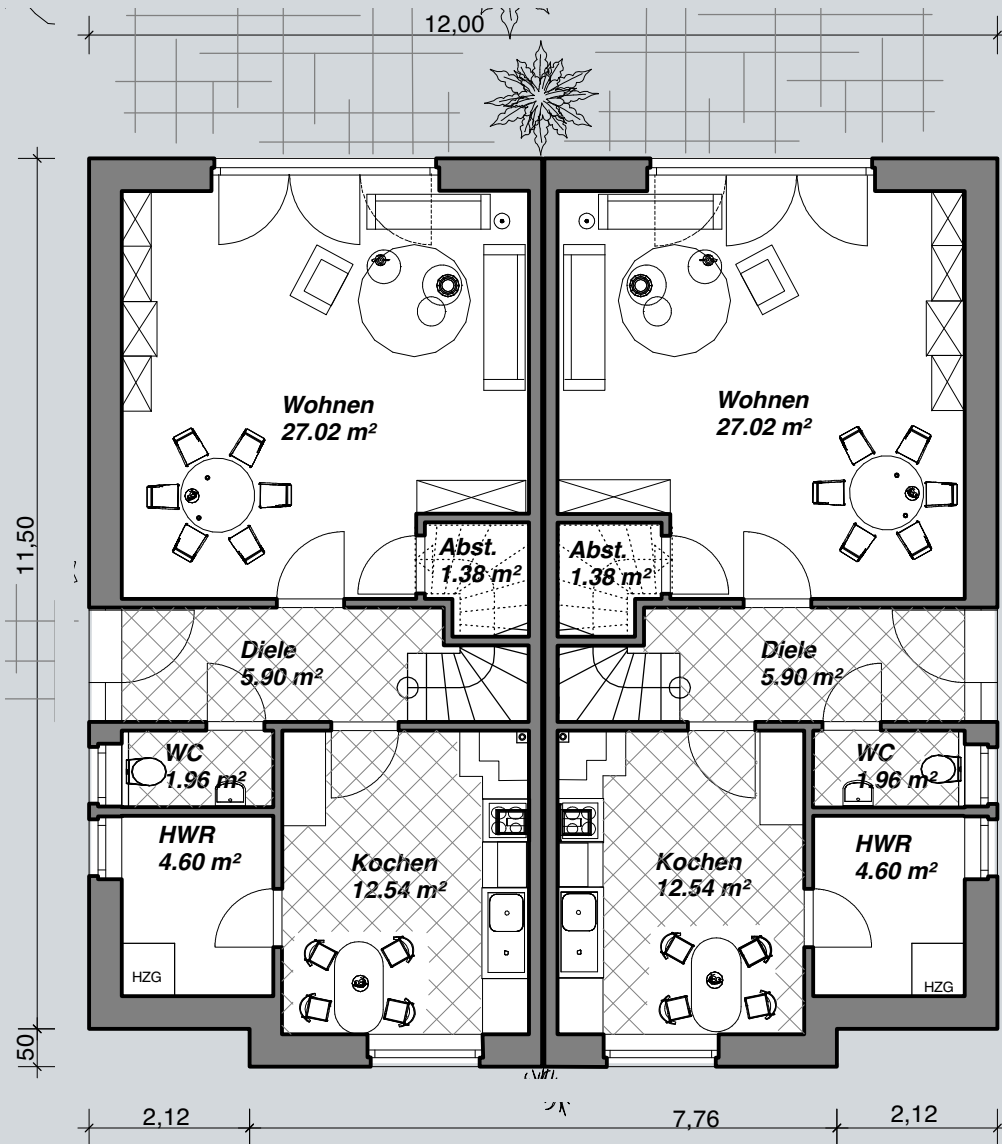
- Kompaktes Doppelhaus mit 4 Zimmern
- Ideal für schmale Grundstücke >18 m Breite
- Ausbaufähiger Spitzboden mit Treppe vom Flur aus möglich
- Separater Abstellraum unter der Treppe
- 2 große Dachgauben im Bad und Kinderzimmer

Dachneigung 42°, Drempel 50 cm
 Wohnfläche n. WoFIV ca. 98 qm
 Bruttowohnfläche ca. 101 qm



ERDGESCHOSS

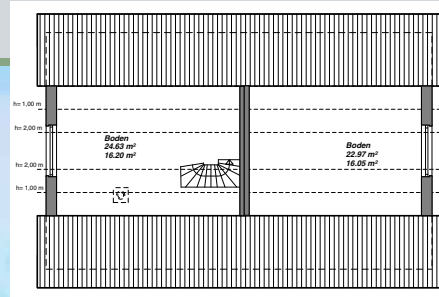
DACHGESCHOSS



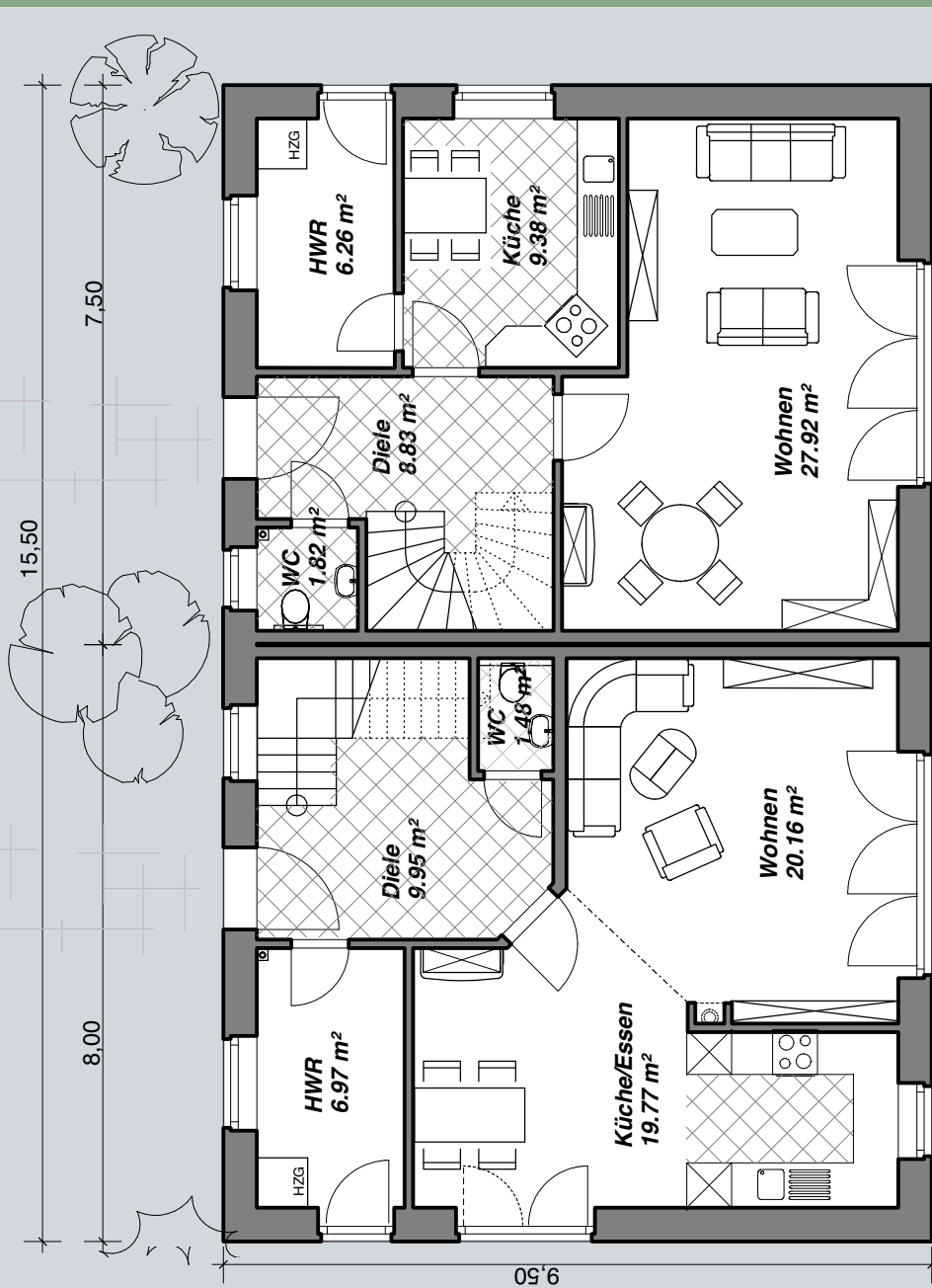
DH 4

- Individuelles Doppelhaus mit 4 Zimmern
- 2 Dreiecksdachgauben über den Eingängen
- Großzügiger Wohn-/Essbereich > 40 qm
- Schlaf- und Kinderzimmer mit französischen Balkonen
- Ausbaufähiger Spitzboden mit Treppe vom Flur aus möglich

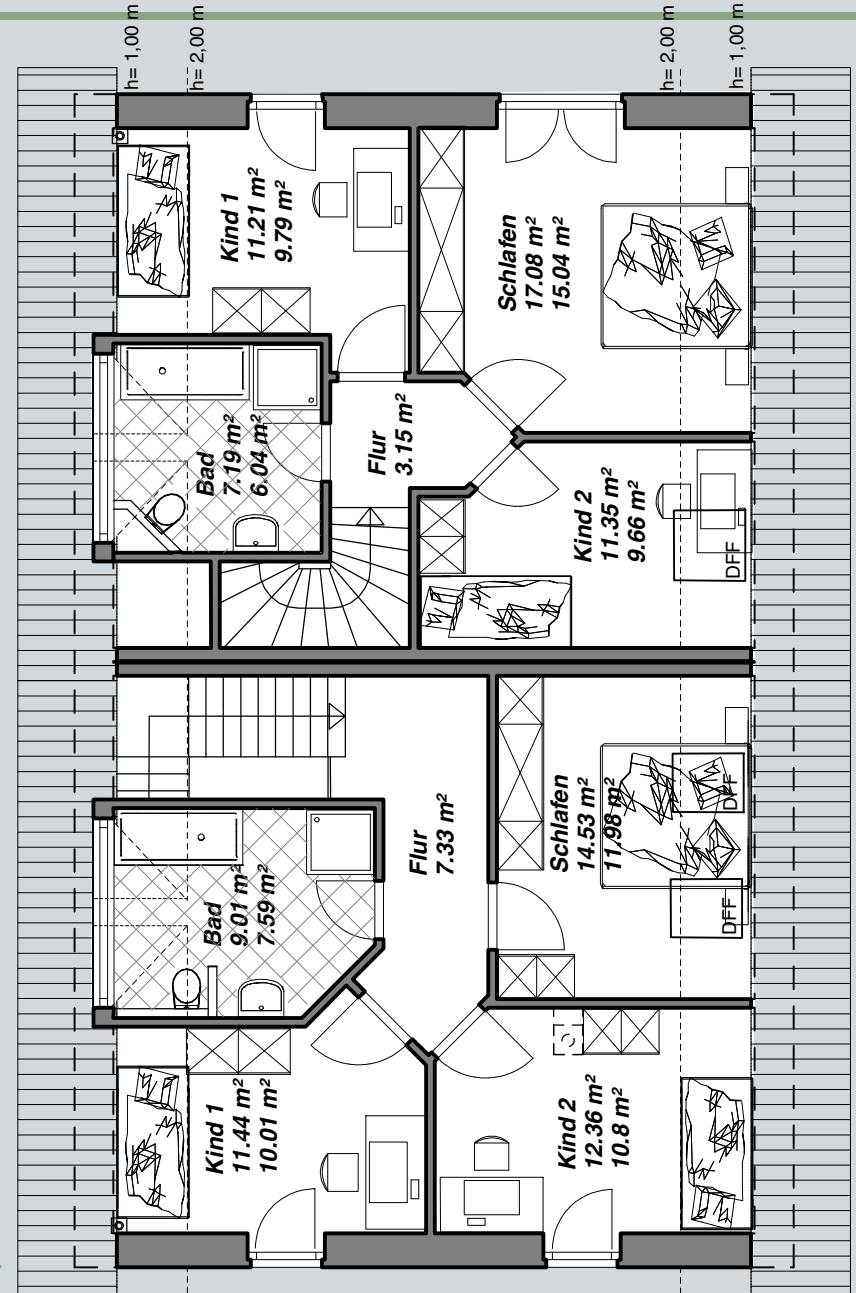
Dachneigung 47°, Drempe! 75 cm
 Wohnfläche n. WoFIV ca. 106/98 qm
 Bruttowohnfläche ca. 115/106 qm



ERDGESCHOSS



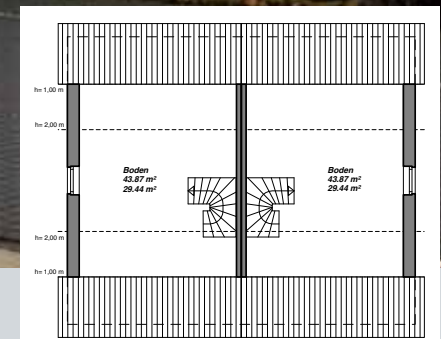
DACHGESCHOSS



DH 5

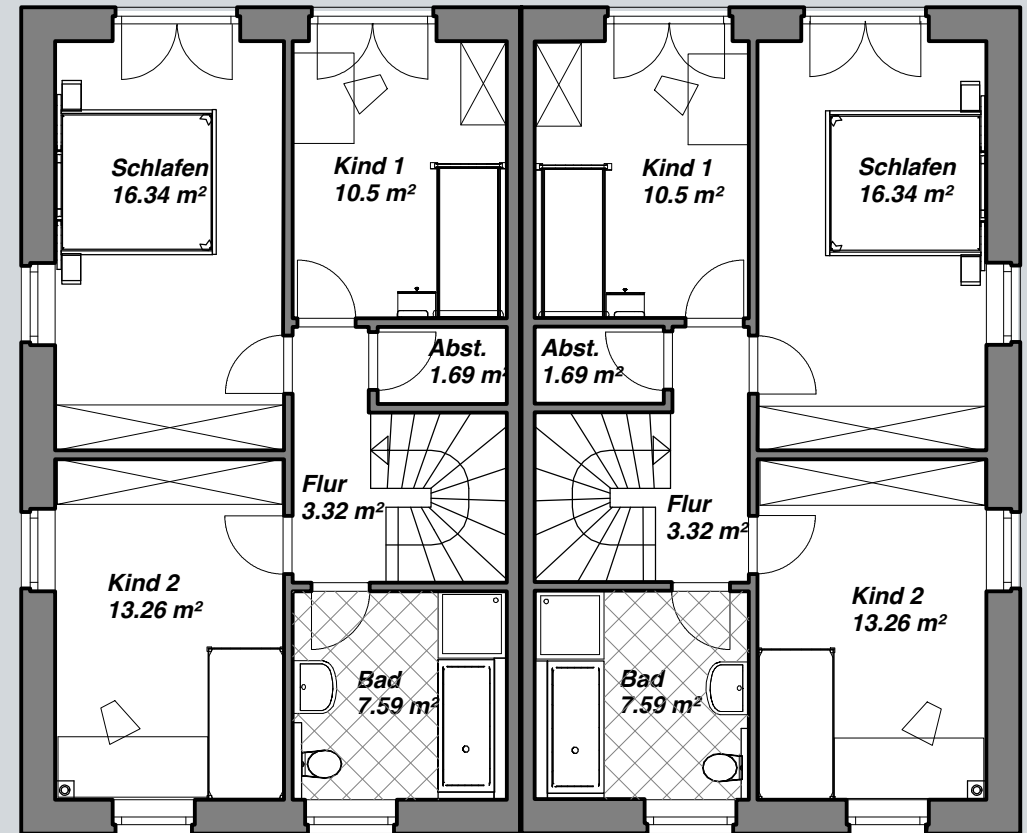
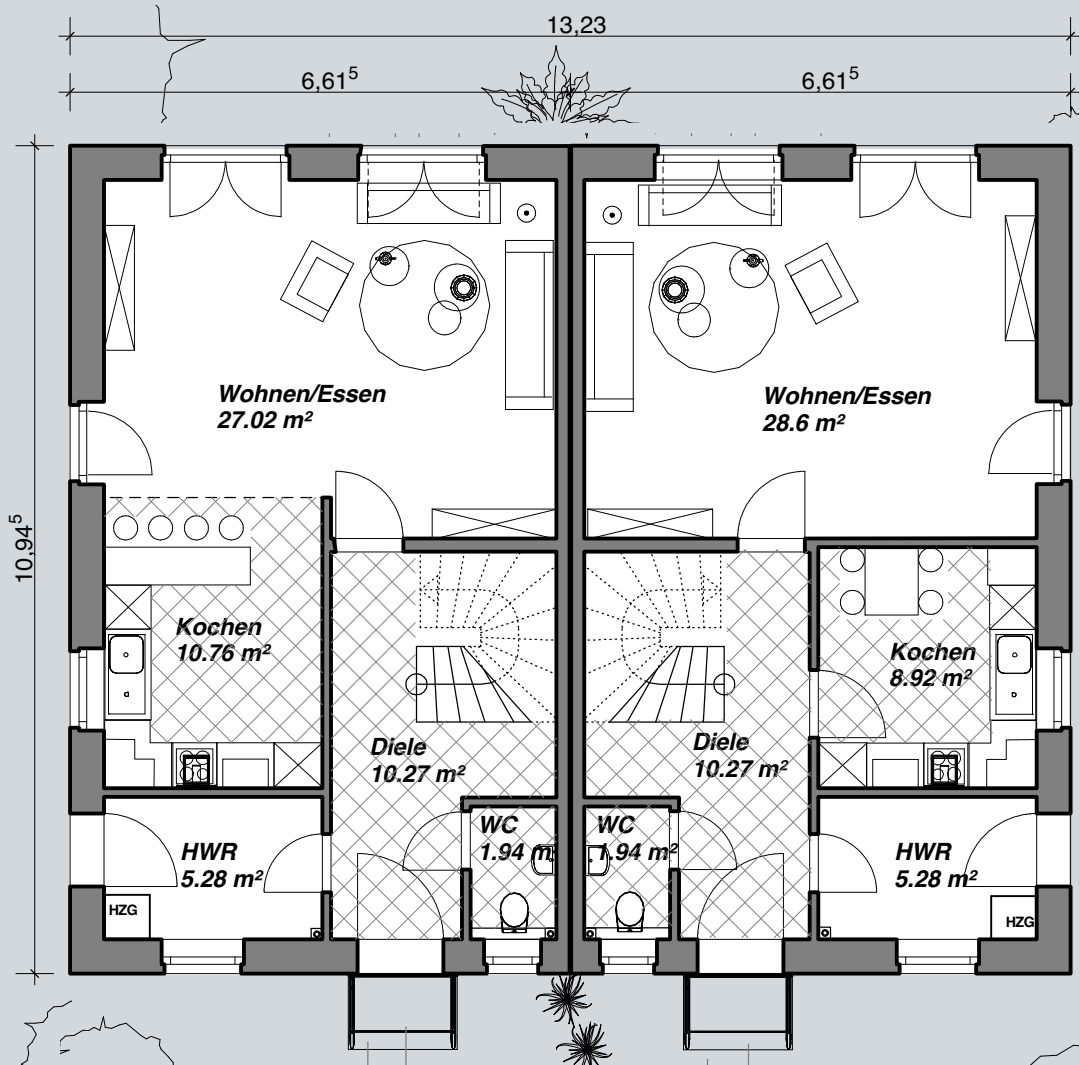
- Großzügiges Doppelhaus mit 4 Zimmern
- 2-geschossig ohne Dachschrägen
- Ausbaufähiger Spitzboden mit Treppe vom Flur aus möglich
- Kinderzimmer/Schlafzimmer mit französischen Balkonen
- Abstellraum im Obergeschoss

Wohnfläche n. WoFIV ca. 108 qm
 Bruttowohnfläche ca. 110 qm

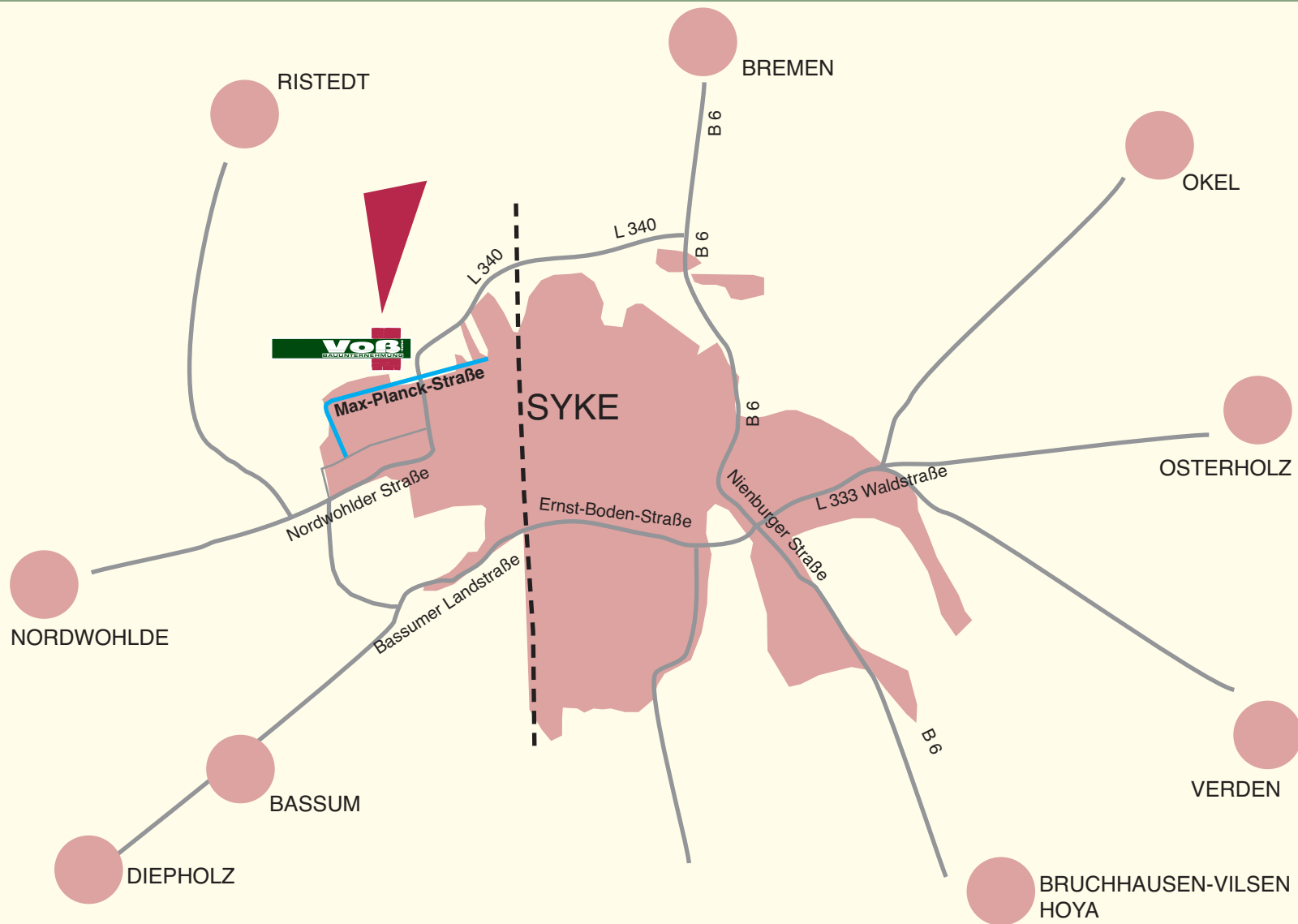


ERDGESCHOSS

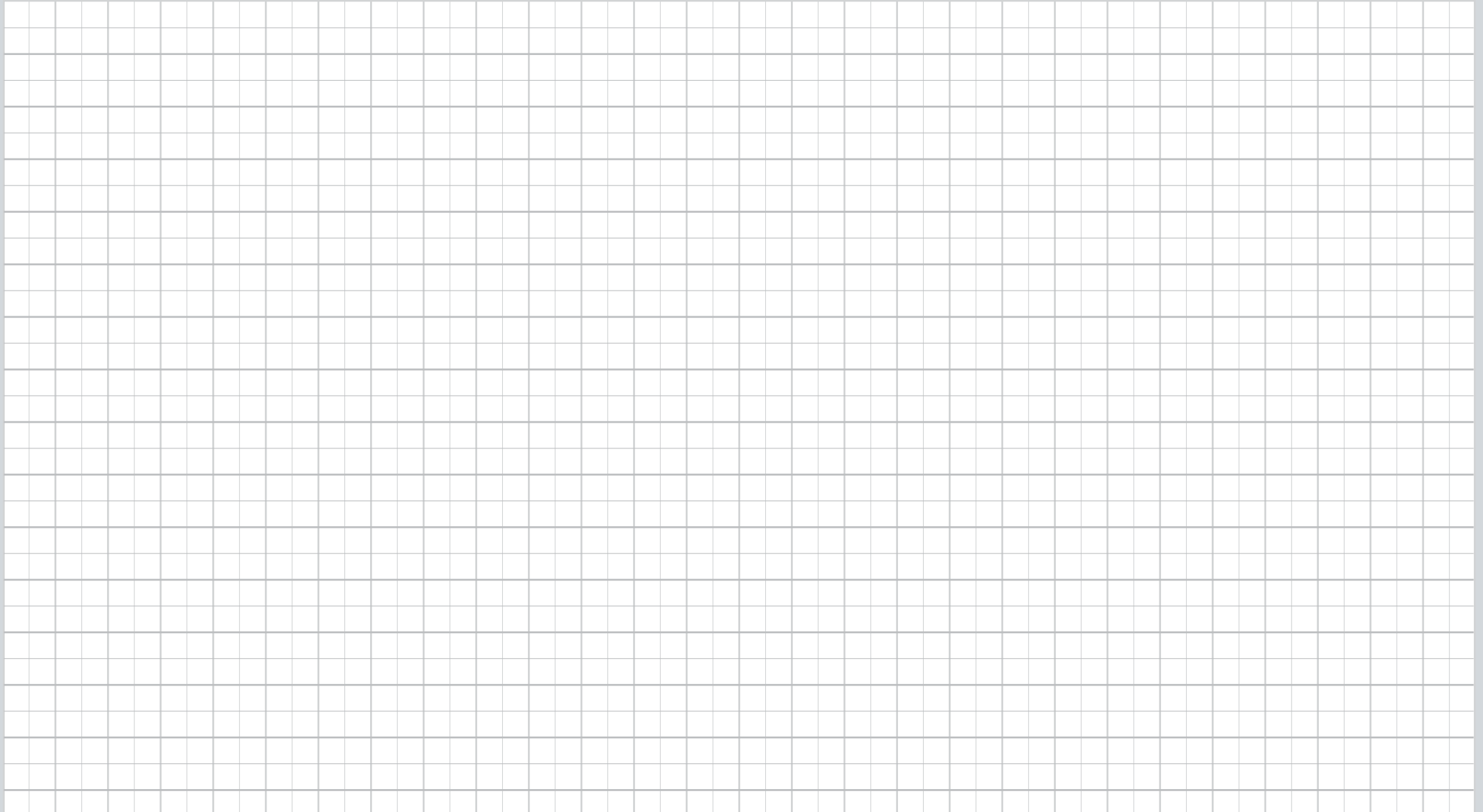
OBERGESCHOSS



So finden Sie uns:



Max-Planck-Straße 30
 28857 Syke
 Telefon 04242 64 65
www.vosshaus.de



Darauf können Sie bauen!



Max-Planck-Straße 30
28857 Syke
Tel. 0 42 42 64 65
www.vosshaus.de